

Noria



COMPLÉMENTS ALIMENTAIRES & PRODUITS DE BIEN-ÊTRE





INFORMATION RESERVEE AUX PROFESSIONNELS

Les compléments alimentaires ne sont pas des médicaments mais des adjuvants nutritionnels. Ces produits ne prétendent pas diagnostiquer, ni traiter, soigner ou prévenir aucune maladie.

Les informations ci-dessus ne sont données qu'à titre indicatif et ne peuvent en aucun cas se substituer à un avis médical spécialisé, chaque lecteur étant tenu responsable de ses propres actes, de sa santé et de sa sécurité.

OCTOBRE 2023



Chère Madame, Cher Monsieur

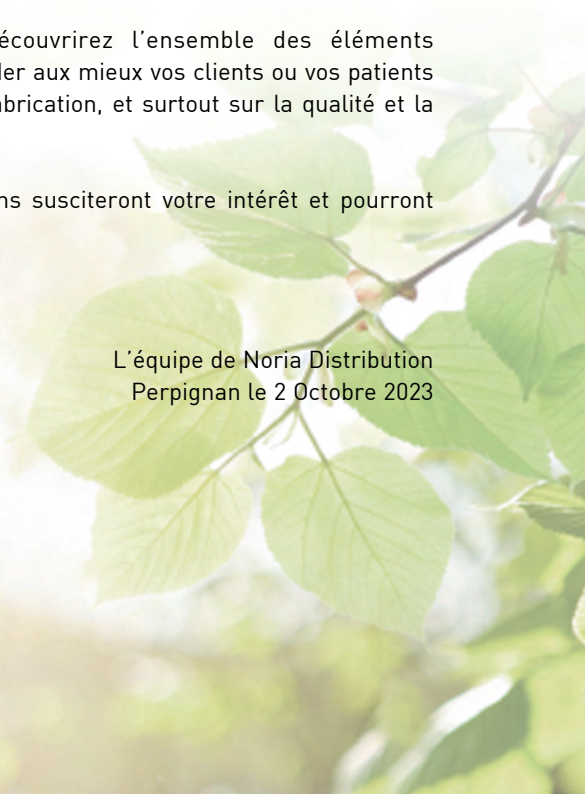
Nous sommes fiers de pouvoir vous offrir aujourd'hui notre catalogue-conseil qui regroupe différentes formules proposées par les laboratoires : SOLARAY® et KAL® que nous distribuons.

A travers ce catalogue vous découvrirez l'ensemble des éléments nécessaires pour renseigner et guider aux mieux vos clients ou vos patients sur notre histoire, nos modes de fabrication, et surtout sur la qualité et la diversité de nos produits.

Nous espérons que ces informations susciteront votre intérêt et pourront vous être une aide au quotidien.

Cordialement,

L'équipe de Noria Distribution
Perpignan le 2 Octobre 2023



Noria, naturellement engagée.

1

Être. Bien. Ensemble.

Noria est née de l'idée simple de contribuer au développement d'une approche partagée et préventive du bien-être et de la santé. Des connaissances ancestrales en produits naturels aux enseignements plus contemporains de la naturopathie, Noria revendique une idée de « santé communautaire » qui passe par un partage des savoirs.

Noria

Depuis 2003, Noria sélectionne, crée et distribue les meilleures formules, les solutions les plus efficaces dans le domaine des compléments alimentaires et des cosmétiques bio suivant un process basé sur la rigueur de chaque partenaire (producteur, fabricant, laboratoire de contrôle).

2

Privilégier la source naturelle

La nature est notre meilleure alliée : pour nous aider à nourrir ou embellir notre corps, pour prévenir ou soulager les maux. Privilégier les ingrédients naturels ou biologiques, c'est la garantie d'être mieux dans sa peau. En harmonie avec l'environnement.

3

Respecter le vivant

Les ressources naturelles sont précieuses et limitées. Les protéger, les utiliser dans un cadre contrôlé et mesuré afin de préserver leur richesse et leurs apports, est fondamental : ensemble, nous sommes le vivant.

4

Trouver l'équilibre

Connaître le corps et ses besoins, comprendre son fonctionnement, sélectionner ou créer les meilleurs produits permettant d'atteindre un point d'équilibre idéal.

Les marques exclusives

Solaray & Kal

Noria a établi, dès sa création, un partenariat unique avec Nutraceutical en rendant disponibles en France les marques Solaray et Kal (près d'un siècle d'existence). Nutraceutical est une société spécialisée dans les solutions naturelles et indépendante de l'industrie pharmaceutique.

Une exclusivité qui a démocratisé l'accès à des solutions de soins et de bien-être et à des produits exceptionnels. Un premier « engagement Noria » signe d'une envie d'indépendance pour toujours offrir le meilleur.



Quelques-uns de nos produits...

Vitamine C Liposomale,
Monolaurine, D-Mannose,
Berbéline, Mélatonine...



Les services Noria



Le prix de la qualité

Noria fixe ses prix au plus juste pour permettre au plus grand nombre l'accès à des produits de la meilleure qualité. Une politique inscrite dans l'identité de l'entreprise tout comme un engagement profond pour le bien-être, le confort et l'équilibre de tous.

La proximité

Noria souhaite rester une entreprise à taille humaine. Une démarche qualitative qui privilégie le contact direct et rapide avec les clients et un réel sens du service : faire pour le mieux, penser pratique, anticiper et répondre rapidement aux demandes.

Stock et approvisionnement

Noria ne pratique pas le flux tendu, afin de répondre au mieux à la fluctuation des besoins dans les points de vente. Un stock bien fourni et alimenté régulièrement, permet de satisfaire quasiment toutes les demandes et d'éviter les ruptures brutales, même en temps de crise.

Noria et le monde

L'engagement Noria se prolonge au quotidien en privilégiant des fournisseurs locaux, français ou européens, les emballages recyclables, les énergies renouvelables, un commerce juste, équilibré et respectueux de l'environnement, mais aussi en soutenant financièrement et/ou en accompagnant des projets et associations à vocation éducative et humanitaire.



INTRODUCTION

Qui sommes-nous ?	8
L'histoire de SOLARAY®	9
Pourquoi choisir SOLARAY®	10
Les questions que l'on se pose souvent sur les compléments alimentaires.....	13

LA QUALITÉ

La conception des produits et les formules	16
Recherche et développement	17
La matière première	18
La production GMP	20
Les certificats de qualité.....	22
Le conditionnement du produit.....	23
Nouveau look / Nouveau flacon	24

LE SERVICE AUX PROFESSIONNELS

Le service aux professionnels	25
La garantie Solaray®	25

LES CARACTÉRISTIQUES DU PRODUIT

Les Plantes et les formules à base de plantes	26
Les Vitamines	26
Les Minéraux	27
Les Multi-vitamines et Minéraux	27
Les Formules spécifiques	27
Les couleurs Solaray.....	28
Multivitamines	28
Les plantes utilisées sont certifiées non irradiées	29

LES PRODUITS

Description des produits	30
--------------------------------	----



INTRODUCTION	83
--------------------	----

LES PRODUITS

Description des produits	84
--------------------------------	----

INDEX FONCTIONNEL	99
-------------------------	----

INDEX ALPHABÉTIQUE DES PRODUITS	102
---------------------------------------	-----



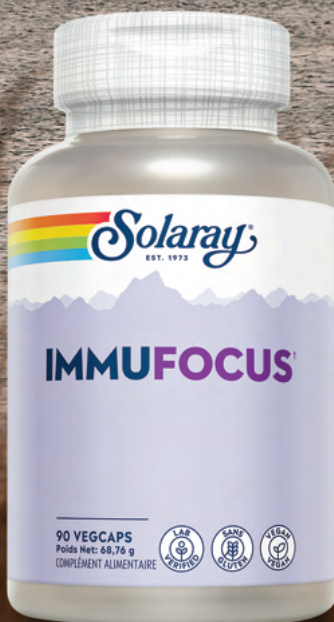
TRADITION

QUALITÉ

SERVICE

PURETÉ

INNOVATION





Introduction

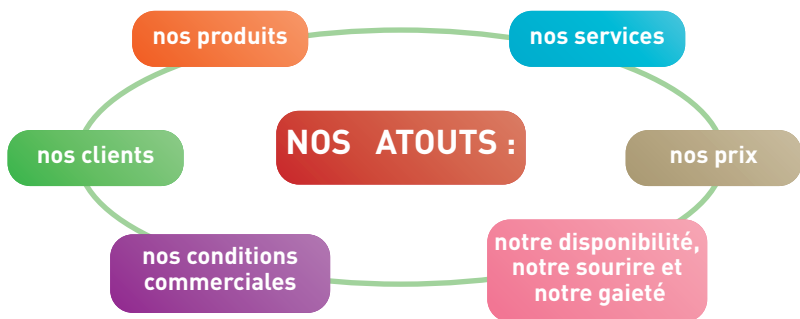
Qui sommes-nous ?

NORIA se consacre depuis 2003 à la distribution commerciale en France de compléments alimentaires et de produits de bien-être, avec un leitmotiv : apporter de la fraîcheur et de l'innovation sur ce secteur déjà mûr de plusieurs décennies.

Notre philosophie est la suivante :

Proposer des produits hauts de gamme, présentant les plus hauts standards de qualité technique et de fabrication à un prix compétitif.

Noria a installé son entrepôt et ses activités sédentaires à Perpignan (66) depuis juillet 2005. La priorité pour NORIA est d'avoir des clients satisfaits de ses produits et de ses services et qui ont envie de continuer à œuvrer ensemble, de devenir avec le temps des partenaires à part entière.



Nos produits : Noria distribue actuellement quatre gammes : Solaray, Kal, HDNC et Bioveillance.

Les produits SOLARAY et KAL, sont fabriqués par l'un des principaux leaders mondiaux du marché, le laboratoire américain Nutraceutical. Contrairement à d'autres laboratoires, Nutraceutical n'a aucun lien avec l'industrie pharmaceutique mais exerce uniquement sur le secteur des produits naturels. En dehors de ces gammes, Nutraceutical fabrique d'autres marques de compléments alimentaires, mais aussi des thés Bio, des Miels et de la Propolis, etc... L'expérience de Nutraceutical remonte à près d'un siècle et, par exemple, Kal a été créé en 1932. Nous distribuons plus de 100 références SOLARAY et KAL, Nutraceutical en possède cependant plus de 3000.



L'histoire de Solaray®

Nous sommes nés d'une compagnie en Ogden, Utah, appelée à l'époque Solar Products, Inc., et nous avons commencé à fabriquer et vendre des produits à base de plantes en 1973. Nous étions novateurs dans la conception de produits à base de plusieurs plantes mélangées. A l'époque il s'agissait d'un nouveau concept dans le domaine des compléments alimentaires : le mélange synergique de plantes de haute qualité pour créer des formules efficaces et novatrices.

Cette idée s'est rapidement répandue. La compagnie a grandi et a changé de nom en 1979 pour s'appeler **SOLARAY** Inc.®. C'est à cette époque qu'a aussi été créé notre logo Arc-en-ciel, à travers lequel nous souhaitions transmettre l'engagement de **SOLARAY**® à fabriquer des **produits naturels** pour aider à améliorer notre qualité de vie à tous. Depuis le début, **SOLARAY**® s'est spécialisé dans la fabrication de produits conditionnés en gélules qui permettent d'obtenir une ingestion et une assimilation plus rapide et plus efficace.

Jim Beck, fondateur de **SOLARAY**® a donné une grande importance à l'information nutritionnelle, comme aide au choix du complément adéquat. Quelques années plus tard, **SOLARAY**® a évolué pour être fabricant d'une ligne complète de produits à base de plantes, souvent combinées, et de puissance garantie, ainsi que d'une gamme complète de vitamines, de minéraux et de suppléments spécifiques.

Pendant plus de quarante ans, **SOLARAY**® et son Arc-en-ciel ont maintenu un standard incomparable de qualité, de service, d'innovation et de pureté.



Pourquoi choisir Solaray® ?

Des produits de la plus haute qualité : SOLARAY® garantit la qualité de ses produits grâce à un contrôle de qualité approfondi et renouvelé constamment. Ce contrôle est réalisé pour une grande quantité d'échantillons, prélevés au cours de la fabrication. Etant leader reconnu dans la fabrication des compléments alimentaires, **SOLARAY®** collabore avec la Food and Drug Administration, dans l'implantation des GMP (Bonnes Pratiques de Fabrication) aux Etats Unis. **SOLARAY®** propose des produits soigneusement formulés et d'une très haute qualité prouvée.

Un excellent rapport Qualité/Prix : SOLARAY® propose dans chaque comprimé ou gélule, la plus haute quantité de substance active. D'autres fabricants peuvent offrir des produits à prix plus bas mais de moindre puissance. En réalité ces produits deviennent plus chers si l'on compare la quantité de comprimés à prendre par jour. Certaines compagnies qui ne testent ni analysent leurs produits et qui ne suivent pas les rigoureux standards de la qualité **SOLARAY®**, proposent des produits à prix réduit, mais sans une garantie de satisfaction au niveau du résultat attendu.

Nous utilisons également des procédés tels que **l'action prolongée** et la **standardisation** qui permettent d'augmenter encore l'absorption des produits :



L'action prolongée : Il s'agit d'un procédé permettant une libération progressive des molécules actives afin d'améliorer leur biodisponibilité.

La standardisation : Les Extraits Standardisés de plantes (E.S.), encore nommés extraits normalisés ou titrés, comparés à des poudres de plantes sèches classiques garantissent :

- **Une stabilité des dosages :** c'est-à-dire une concentration déterminée, constante et supérieure en substances actives ou marqueurs spécifiques purs et assimilables de la plante. Cette concentration est déterminée généralement par un pourcentage de l'extrait.
- **Une pureté optimale :** par définition, un extrait standardisé est une substance pure, sans présence de polluant ou de pesticide.

La plupart des études scientifiques qui étudient les plantes ont été et sont réalisées avec des extraits standardisés. Les extraits standardisés de plantes sont produits à partir de plantes à l'état brut qui sont séchées, décoctées et ensuite concentrées. Ces extraits garantissent également une concentration supérieure en principes actifs. Par exemple, un extrait standardisé 4 : 1 garantira donc une concentration en principes actifs 4 fois supérieure à la poudre de plante.

Par ailleurs, nous réduisons autant que possible l'utilisation d'ingrédients inactifs dans nos formules, pour cela nous favorisons la forme gélule (enrobage 100% végétal, HPMC – cellulose extraite de bois de pin) et développons des méthodes de compression avec un minima d'adjuvants.

Les différents conditionnements (à l'exception des formules à effet retard) permettent une libération des principes actifs dans un temps maximum de 30 minutes afin d'optimiser la biodisponibilité du produit. Nous effectuons des tests pour chaque formule en utilisant un système de simulation digestive validé par la USP, une méthode utilisée également par les principaux laboratoires pharmaceutiques.

Une excellente qualité dans la présentation des produits : Les différentes formules **SOLARAY®** présentent des étiquettes faciles à lire. Elles sont conçues en collaboration avec les consommateurs. Les caractéristiques principales telles que l'ensemble des ingrédients, le mode d'utilisation ou les procédés spécifiques sont parfaitement indiqués. Nous avons utilisé pendant de nombreuses années des flacons de la qualité PET 1, en plastique, facilement recyclables, résistent à l'humidité, à la lumière et à l'oxygène. Depuis 2021, une étape de plus a été franchie. Nous avons réinventé nos flacons de compléments alimentaires : tous sont désormais fabriqués avec 100% de matériau recyclé issu d'anciens emballages consommateurs. La majorité des produits sont triplement scellés pour des raisons de sécurité et/ou présentent un bouchon difficile à ouvrir par les enfants.



Un présent sain pour un futur durable

Noria s'engage à toujours proposer les meilleurs ingrédients pour le bien-être et la santé des utilisateurs. Une étape de plus a été franchie grâce aux marques Solaray et Kal qui ont réinventé leurs **flacons de compléments alimentaires**.



1
Vous recyclez
vos emballages



2
Nettoyage + broyage
= grains réutilisables



3
Nouveau flacon
100% recyclé
& 100% recyclable

COMPLÉMENTS ALIMENTAIRES, PRODUITS DE BIEN-ÊTRE, COSMÉTIQUE BIO

Solaray et Kal sont disponibles dans les boutiques de diététique et les magasins bio.

+33 (0)4 68 35 41 31 • commandes@noria-distribution.com

noria-distribution.com

Une gamme très étendue de produits : Nous avons sélectionné plus de 150 formules pour les commercialiser en France parmi plus de 2200 produits fabriqués et distribués dans le monde entier par *Nutraceutical Corporation®*. Cette Compagnie présente chaque année plus de 200 nouveaux produits. Nous nous engageons à étudier de très près toutes les nouveautés afin de pouvoir vous proposer les meilleurs produits.

Des produits novateurs : Les plantes et les formules à base de plantes **SOLARAY® GUARANTEED POTENCY** sont des produits de référence dans le domaine de la phytothérapie. Nos étiquettes indiquent les principes actifs et la quantité garantie dans chaque gélule. **SOLARAY®** propose une large gamme de minéraux sous forme de citrate. Les minéraux liés à l'acide citrique d'origine naturelle sont spécialement intéressants pour les personnes à faible acidité de l'estomac et présentent une haute biodisponibilité. *Nutraceutical®* et **SOLARAY®** est pionnier dans la conception de plusieurs suppléments aux USA tels que CranActin, NADH, Monolaurine, et Cleanse Candida...

Notre Service de Conseil Technique : Notre équipe est parfaitement formée pour répondre à toutes les questions concernant les gammes de compléments alimentaires **SOLARAY®** et **KAL®**.



Les questions que l'on se pose souvent sur les compléments alimentaires ?

Pourquoi utiliser des compléments alimentaires ?

Les compléments alimentaires sont une forme utile et simple de s'assurer que le corps reçoit les vitamines, les minéraux et d'autres micro-nutriments dont l'organisme a besoin pour le maintien optimum d'une bonne santé. Sans ces éléments, les réactions chimiques qui ont lieu dans le corps pour fabriquer de l'énergie ne peuvent pas avoir lieu. La plupart des vitamines et des minéraux ne sont pas fabriqués par notre corps. Nous avons besoin de les ingérer par l'alimentation et par des sources supplémentaires, car il est très difficile aujourd'hui d'obtenir uniquement par le bol alimentaire la totalité des micro-nutriments nécessaires pour vivre. Il ne faut pas oublier que l'hyper productivité et la rentabilité à tout prix font que les aliments d'aujourd'hui sont beaucoup moins nourrissants.

Est-ce que l'alimentation est suffisante pour couvrir tous les besoins nutritionnels ?

D'après de nombreuses études répertoriées dans des ouvrages spécialisés, il semblerait très difficile aujourd'hui de couvrir tous les besoins nutritionnels à partir uniquement de l'alimentation. Non seulement les aliments présentent moins de propriétés nutritionnelles, mais nous devons aussi considérer qu'il existe des facteurs très présents dans notre société tels que la pollution, le stress et certaines habitudes (le tabac, l'alcool) qui ont une incidence prouvée dans la diminution des micro-nutriments dans notre corps.

Il ne s'agit pas de remettre en question le fait que la principale source des éléments nutritionnels indispensables au bon fonctionnement de notre organisme doit être constituée par notre alimentation. Mais, bien souvent, même en étant équilibrée et variée, elle ne couvre pas tous les besoins de notre organisme en nutriments. En effet, les mauvaises habitudes alimentaires (fast-food, congélation, micro-ondes...), les modes de vie particuliers (stress, tabagisme, abus d'alcool, pilules contraceptives...), les altérations des denrées alimentaires (raffinage, pesticides, additifs...) et beaucoup d'autres facteurs (pollutions diverses...) causent des carences quotidiennes en vitamines, minéraux et oligo-éléments. Ces carences sont bien souvent les sources véritables de la majorité des pathologies.

Une enquête menée dans le Val de Marne (France 1991) avait déjà révélé à l'époque que certains déficits pré-carentiels atteignent des proportions surprenantes. Ces résultats concordent en grande partie avec ceux de l'enquête réalisée à Heidelberg (Allemagne 1982) et de l'enquête nationale Britannique (Londres 1990).

- 100% des Français concernés absorbent moins de Vitamine E que les Apports Journaliers Recommandés (A.J.R)
- 80% n'absorbent pas les A.J.R en Zinc et Vitamine B6
- 60% ont une alimentation déficitaire en magnésium et Vitamine B1

Une étude française récente a montré qu'au niveau des apports caloriques actuels, il n'est pas possible d'atteindre 80% des apports conseillés pour la plupart des vitamines. D'autres études ont conclu que la variété seule ne permettait pas des apports nutritionnels adéquats, et qu'il faudrait en réalité consommer plus de calories pour couvrir les besoins en vitamines et minéraux.

Pourcentage de la population qui ne reçoit pas les apports conseillés, selon trois études

Vitamines et Minéraux	Hommes (%)	Femmes (%)
A	11.7 à 60	8.6 à 50
B1	43 à 80	69 à 80
B2	27 à 60	24.6 à 60
B3	49.5	49.3
B6	67.5 à 80	90 à 92
B9	40 à 90	50 à 90
C	25 à 60	15 à 60
D	90 à 98	90 à 98.6
E	40 à 100	75 à 100
Calcium	20	30
Fer	5	55 à 90
Magnésium	60	80
Zinc	80	90

Depuis plus de 40 ans, nous travaillons pour vous afin de concevoir des compléments alimentaires de très haute qualité, 100% naturels et élaborés dans les règles de l'art. Les produits ont donc la fonction de compléter votre apport nutritif.



Tous les compléments alimentaires ne se ressemblent pas :

Des produits similaires de différents laboratoires, peuvent être très différents :

- Les ingrédients actifs peuvent varier de manière très significative en quantité et en puissance. Nous analysons avec rigueur notre matière première et effectuons les différentes phases de fabrication en respectant la pureté et la puissance du produit.
- Les ingrédients sont parfaitement assimilables par l'organisme grâce à des présentations biologiquement actives de vitamines et de minéraux pour améliorer l'absorption.

Voici les points de qualité que nous exigeons :

- Chaque arrivée de matière première doit être identifiée et analysée afin de garantir une puissance et une pureté maximum du produit.
- Nous produisons dans le respect des standards de GMP.
- Une fois la production terminée, nous effectuons à nouveau des analyses sur des comprimés choisis au hasard, avant leur commercialisation.
- Nous garantissons la qualité et la quantité des substances actives pour chaque produit.
- Nous utilisons des flacons conçus pour protéger le produit de l'humidité, de l'oxygène et de la lumière.



La qualité

La conception des produits et les formules :

Tous les ans, **SOLARAY®** investit plus d'un million de dollars en Recherche nutritionnelle. Nous disposons d'un des plus importants laboratoires propres de l'industrie du complément. Nous avons établi un partenariat avec une Université de l'Etat (Weber State University) afin de maintenir l'union entre la Science appliquée et la Science académique.

La qualité est notre principal souci et notre objectif pour chaque aspect du produit. Nous soignons toutes les phases de fabrication depuis le choix des matières premières, jusqu'au dessin et à la conception de la gélule ou du comprimé et à celui du flacon ou de l'étiquette.

Notre équipe chargée de la formulation des nouveaux produits travaille en symbiose avec celle chargée de la production et celle chargée du marketing pour le lancement de chaque produit. Pour chaque formule, nous garantissons la présence de plus de 100% de chaque ingrédient actif, indiqué sur l'étiquette, et pour tous les lots. Nous prenons les mesures nécessaires pour que le produit soit parfaitement fidèle à l'indication de l'étiquette jusqu'à sa consommation. Nous effectuons des analyses de temps de vie de stockage pour toutes les nouvelles formules afin de valider en toute sécurité toutes les dates de péremption.

Des ingrédients naturels :

Nous utilisons des ingrédients naturels sélectionnés soigneusement afin d'éviter de possibles interactions.

Notre équipe chargée de la formulation a été formée pour minimiser au maximum l'utilisation des produits de remplissage tels que les liants et les agglutinants. Tous ces éléments, appelés ingrédients inactifs, sont aussi d'origine naturelle. Ces ingrédients sont indispensables à la protection des molécules actives et permettent de prolonger le temps de vie du produit. Voici quelques exemples: en tant qu'agent de charge nous utilisons essentiellement la cellulose et en tant qu'anti-agglomérants, le concentré de riz et la Silice.

Lab verified



« **Lab verified** : Permet de certifier la puissance, la pureté et l'identité de la plante ». Le logo Lab Verified représente l'engagement de la marque Solaray à fournir des plantes de la plus haute qualité. Solaray utilise des normes de contrôle de qualité dans toutes les étapes du développement des produits, depuis l'identification par analyse en laboratoire, au dépistage des microbes, des herbicides et des pesticides jusqu'à l'analyse des métaux lourds. Nous rejetons automatiquement les plantes qui sont irradiées. C'est seulement après lorsqu'un programme d'analyse indépendant confirme que les plantes répondent à nos normes strictes, que nous attribuons au produit notre logo Lab Verified.



Recherche et développement



Les idées qui aideront à aboutir à la conception d'un nouveau produit ont différentes sources. Le **Conseil scientifique de SOLARAY** est constitué par une équipe d'experts dont nous citerons James Selander, Vice-président d'American Herbal Products Association (AHPA), Lori Blackner, Pharmacienne spécialisée en toxicologie, et le Docteur Paul Barney, spécialiste en Médecine Alternative. Notre Service de Recherche bibliographique supervise plus de 200 publications et informations par mois afin de trouver des idées pour créer des **nouveaux produits**.

La Recherche dans le domaine de la nutrition n'est pas uniquement un travail de laboratoire. **SOLARAY®** a sponsorisé plusieurs voyages de Recherche dans des endroits comme le Vanuatu, le Pérou et l'Amazonie brésilienne afin d'étudier l'utilisation traditionnelle des plantes médicinales. Notre réseau mondial de fournisseurs, spécialistes en phytothérapie, thérapeutes et collaborateurs permet de trouver les remèdes les plus adaptés à chaque cas particulier.

La matière première

Nous travaillons avec un nombre limité de fournisseurs sélectionnés rigoureusement dans le monde entier. Nous les choisissons pour leurs capacités à proposer de manière constante de la matière première de haute qualité. Chaque lot de matière première est analysé à plusieurs reprises avant de commencer la production. Notre personnel de laboratoire effectue plus de 300 tests d'échantillons de matière première chaque semaine. Chaque échantillon est analysé 3 fois séparément.

Chaque lot de matière première est mis en quarantaine jusqu'à confirmation du certificat d'analyse proposé par le fournisseur. C'est seulement après, que la matière première est analysée de nouveau pour :

L'identification : Tous les échantillons sont analysés et comparés à des standards, pour leur identification. Les matières premières sont comparées à des monographiques de la Pharmacopée Américaine (méthodes d'analyses et de résultats standards), en utilisant des procédés référentiels. Il a été publié jusqu'à présent très peu de méthodes analytiques pour les plantes et les extraits de plantes. Pour cette raison, beaucoup de standards ont été développés par le personnel de **SOLARAY®** à partir de procédés exhaustifs qui incluent également l'identification des plantes sauvages.





Garantir la Puissance : Les produits à base de plantes **SOLARAY®**, sont testés afin de confirmer la concentration de certains composants dénommés marqueurs. Les vitamines, les minéraux et les formules spécialisées sont analysés pour confirmer leur puissance énergétique.

Garantir la pureté : Toutes les matières premières sont aussi analysées pour déterminer la présence de pesticides, d'herbicides, de pollution microbienne, de champignons et d'aflotoxines. Tous les minéraux sont testés en utilisant un procédé très sensible qui peut détecter des polluants tels que le plomb, le Mercure, l'Aluminium et l'Arsenic (les métaux lourds toxiques) en quantités de ppb (parts par billion). Le laboratoire **SOLARAY®** est le seul dans l'industrie des compléments alimentaires à pouvoir détecter des polluants à ce niveau.

C'est seulement après toutes ces vérifications que **SOLARAY®** commencera la production. Nous assignerons un numéro d'identification à la matière première, dont par la suite un prélèvement fera partie de nos archives de production pour la traçabilité.



La production GMP

Qu'est-ce que le GMP ?

Il s'agit du dernier mot à la mode dans l'industrie des compléments alimentaires. GMP (Good Manufacturing Practices) signifie Les Bonnes Pratiques de Fabrication (BPF) ce que les consommateurs connaisseurs associent à la qualité. Mais que sont les BPF exactement ? et garantissent-elles vraiment que le produit va avoir toutes les qualités sous-entendues par l'appellation? Tout d'abord il nous semble important de dire que ce critère a été défini par la FDA. Il regroupe les différents moyens (procédures, pratiques sanitaires, équipements, etc...) et assure une rigueur dans la fabrication de certains aliments, médicaments et autres produits médicaux.

Pendant plusieurs années, la fabrication des compléments a été réglementé par les normes de l'industrie alimentaire. Depuis 1994, nous avons attendu la concrétisation d'un projet de loi (DSHEA) qui visait à établir des BPF spécifiques à l'industrie du complément alimentaire. Ce projet de loi stipulait avant tout que les produits devaient correspondre en qualité et quantité aux indications sur l'étiquette. En attendant que le projet de loi soit amendé, ce sont les BPF relatives à la fabrication alimentaire qui ont prévalu.

Depuis Juin 2010, les fabricants de compléments alimentaires aux Etats-Unis doivent se conformer aux pratiques GMP imposées par la FDA.



Nutraceutical avait devancé pendant plusieurs années la mise en place de cette loi en mettant en œuvre ses propres BPF qui sont tout aussi ou sinon plus rigoureuses que celles du gouvernement fédéral. Nous avons établi des protocoles internes très stricts avec des procédures écrites où nous suivons nos produits depuis leur arrivée sous forme de matière première dans l'entrepôt jusqu'au produit fini, conditionné et étiqueté avec un numéro de série permettant de retrouver tout l'historique de chaque lot. Non seulement des audits internes sont réalisés très régulièrement par nos équipes de spécialistes mais aussi, afin d'assurer de l'impartialité des résultats, nous avons fait appel à *Shuster Laboratories*, qui a effectué un audit externe sur plusieurs points, entre autres l'hygiène, la formation du personnel, la traçabilité, les procédures pour l'analyse des matières premières, l'emballage et l'étiquetage, les contrôles de fabrication et l'équipement. Nous avons obtenu la note de A+.



Les certificats de qualité

Notre équipe de Certification de qualité inclut plus de 15 spécialistes en botanique, en chimie inorganique, en chimie organique, en biologie, en sciences de la nutrition, et en médecine. Leur mission est celle de certifier la qualité et la pureté des matières premières utilisées par **SOLARAY®** et de valider la conception des produits, leur puissance et leur stabilité.

La Certification de la qualité est souvent un processus long et coûteux, surtout lorsque le produit contient plus de 50 substances différentes et en quantité très faible, de l'ordre de micro-grammes. Une fois que les produits sont terminés, nous effectuons une sélection randomisée pour les tester afin de s'assurer que le produit final atteint les niveaux indiqués sur l'étiquette.

Les tests de désintégration ont lieu de manière systématique en utilisant les méthodes USP (Pharmacopeia Americana). Les produits **SOLARAY®** sont garantis (à l'exception des formules à effet retard) pour se dissoudre dans un laps de temps maximum de 30 minutes en vue de faciliter leur assimilation.

Même si **SOLARAY®** certifie la qualité des produits grâce à leur techniques d'analyses à la pointe du progrès, nous confirmons et validons systématiquement, par l'intermédiaire de laboratoires extérieurs et indépendants, nos résultats obtenus.

Nous pensons que la répétition des analyses et des tests est la seule méthode pour s'assurer que la qualité du produit est celle que vous méritez.





Le conditionnement du produit

Les produits **SOLARAY®** se différencient selon leur catégorie par la couleur du bouchon et/ou de l'étiquetage.

Il s'agit donc d'un code couleur permettant d'identifier le type du produit, c'est à dire s'il s'agit d'un complexe de vitamines et minéraux, d'une formule à base de plante entière ou encore une formule à base de plante standardisée.

Depuis 2021 le service de marketing de Solaray travaille sur des étiquetages beaucoup plus colorés et modernes. Nous allons vous proposer les produits avec cette nouvelle charte graphique au fur et à mesure de leur conception et de leur disponibilité. Nous sommes convaincus qu'elle va contribuer fortement à donner davantage de fraîcheur à notre gamme.

Les flacons Solaray présentent un triple scellement afin de protéger les molécules actives d'une éventuelle pollution.



Nouveau look / Nouveau flacon

UNE MÊME QUALITÉ / UNE MÊME CONFIANCE



NOTRE NOUVEAU DESIGN

Le nouveau look Solaray, intemporel, représente notre lien avec l'essentiel, un style de vie que nous incarnons aujourd'hui et les principes fondamentaux qui nous guident à la fois dans le présent et l'avenir : notamment notre engagement à prendre soin de la planète de manière responsable.

Nous avons opté chez Solaray pour l'utilisation de 100% de résine recyclée issu d'anciens emballages consommateurs pour la production de ses flacons, soulignant ainsi notre engagement à réduire notre empreinte carbone - pour notre génération et celles qui suivront. Comme la terre nous fournit les matières premières nécessaires à la création de nos compléments alimentaires, ce n'est que le début de notre volonté à lui rendre ce qu'elle nous a donné.

RÉDUIRE

REPENSER

RECONSTITUER

REVITALISER

Le service aux professionnels

Nous sommes fiers de vous proposer les prestations d'une équipe de professionnels formés pour répondre à toutes vos questions. Notre objectif principal est de satisfaire le consommateur.

Nous nous engageons également à vous aider dans la connaissance et le conseil des différents produits.

La garantie Solaray®

Les produits **SOLARAY®** garantissent:

- Que le contenu du produit correspond exactement à l'indication de l'étiquette
- Que la dissolution des différents éléments du produit se fait en 30 minutes maximum (sauf pour les formules à effet retard) afin d'améliorer l'absorption.
- Que nous évitons l'utilisation d'allergènes courants.



Les caractéristiques du produit

LES PLANTES ET LES FORMULES A BASE DE PLANTES

Nous avons été pionniers en 1973 dans le conditionnement en gélules de formules à base de plantes.

Nous avons réalisé d'importants investissements dans l'infrastructure du laboratoire qui nous permettent de faire des contrôles de qualité très performants.

SOLARAY® vous propose dans la gamme à base de plantes, trois présentations :

✓ 100% PLANTE ENTIERE

Ces produits contiennent uniquement les substances naturelles de la plante. Il s'agit d'une présentation traditionnelle utilisée dans le monde entier. La quantité de plante entière est clairement indiquée sur l'étiquette. Le bouchon des produits est de couleur **verte**.

✓ LES PRODUITS A BASE DE PLANTES STANDARDISEES GUARANTEED POTENCY

Nous isolons des principes actifs grâce à des méthodes développées par **SOLARAY®** afin de potentialiser les effets de la plante. Dans l'ensemble du produit nous retrouvons également les cofacteurs et les éléments propres à la plante, « son intelligence », qui serviront aussi à améliorer la biodisponibilité. Le bouchon des produits est de couleur **pourpre**.

✓ LES FORMULES A BASE DE PLANTES COMBINEES

Nous utilisons des plantes et des nutriments naturels, incorporés grâce à l'utilisation des techniques de fabrication les plus avancées. La couleur de bouchon est **bleu ciel**.

LES VITAMINES

Les vitamines **SOLARAY®** sont, sans exception, d'origine naturelle et de la plus haute qualité.

Nous les retrouvons souvent combinées à des ingrédients synergiques (eux-mêmes également d'origine naturelle) pour augmenter la biodisponibilité du produit.

SOLARAY® a mis en place un système de libération retardée en deux étapes pour les vitamines hydrosolubles. Pendant la première étape, 50% du produit se libère rapidement dans l'estomac, tandis que pour la deuxième étape, le reste du produit se libère de manière graduelle pendant environ 12 heures.



LES MINÉRAUX

SOLARAY® propose une large gamme de minéraux sous forme de citrate. Les minéraux liés à l'acide citrique d'origine naturelle sont spécialement intéressants pour les personnes à faible acidité de l'estomac et présentent une haute biodisponibilité.

LES MULTI-VITAMINES ET MINÉRAUX

Nous proposons différents multi-vitamines et minéraux conçus pour couvrir les besoins généraux de l'organisme. Nous vous conseillons spécialement **Spectro®**, une formule qui a été primée à plusieurs reprises pour être la plus complète et la mieux équilibrée en dosage du marché (Vity Awards & Reader's Choice Awards).

Spectro® MULTI-VITA-MIN, est un complexe contenant plus de 30 vitamines et minéraux, des anti-oxydants, un mélange de caroténoïdes, des plantes, des enzymes digestives et une base concentrée végétale.

LES FORMULES SPÉCIFIQUES

SOLARAY® et **Nutraceutical®** sont des marques reconnues pour être pionnières dans la recherche des nouveaux produits. L'année dernière nous avons introduit plus de 200 nouvelles formules. Nous avons été les premiers à présenter sur le marché des produits tels que : Colostrum, Millepertuis et NADH.

Les formules **SOLARAY®** sont conçues grâce aux technologies les plus avancées, en étant validés par de multiples expériences et études menées par des Universités Américaines. Chez **SOLARAY®** nous combinons des ingrédients nouveaux avec des facteurs d'efficacité hautement concentrés pour assurer une biodisponibilité OPTIMUM.

Voici la déclinaison de couleurs qui sera proposée par Solaray sur les nouveaux étiquetages



Multivitamines



Les plantes utilisées par notre laboratoire sont certifiées non irradiées

Notre LOGO Green Screened, Votre symbole de qualité

Choisir des compléments alimentaires est une décision importante et beaucoup de consommateurs basent leur décision d'acheter les produits sur les qualités qu'ils reconnaissent dans ces produits.

En 1996, Solaray a créé le logo Green Screened (produit écologique contrôlé). Depuis près de 30 ans ce logo est apposé sur les produits qui sont conformes aux plus hautes normes de fabrication et d'essai, ce qui peut ainsi aider les consommateurs à reconnaître nos formules à base de plantes comme des produits de qualité.



Le logo Green Screened représente les normes établies et la conformité à ces normes dans les domaines de l'analyse technique, le contrôle de qualité de la matière première, le broyage de la matière première, les tests en laboratoire, la recherche microbienne, la recherche de métaux lourds et le dépistage des pesticides par un laboratoire qualifié, ainsi que des emballages PET. Solaray est la seule marque à apposer le logo Green Screened sur chacun des compléments alimentaires. Ce n'est que lorsque l'on est sûr que les plantes passent toutes nos exigences strictes que l'on peut donner l'autorisation aux produits à base de plantes de porter le logo Green Screened sur leurs étiquettes.

Green Screened from the wild - Les plantes sauvages



Les plantes Solaray qui portent le logo Green Screened from the wild sont cultivées et récoltées dans leur environnement naturel. Avant de choisir une plante sauvage, nous recherchons toutes les sources disponibles dans le monde entier pour localiser les meilleures plantes que les cultivateurs ou cueilleurs connaissent bien. Nous sommes sensibles aux préoccupations en ce qui concerne les espèces menacées d'extinction. Nous concentrons chaque effort à veiller à ce que les plantes soient cueillies par les moyens légitimes et récoltées de manière à respecter l'environnement. Les plantes sont également testées à de hautes normes, comme les autres plantes de Solaray portant le logo Green Screened standard.

Green Screened Organically grown - La culture biologique



Avec les plantes de Solaray Green Screened Organically grown, nous offrons à nos consommateurs un choix supplémentaire avec des plantes issues de l'agriculture biologique. L'agriculture biologique protège non seulement la santé des consommateurs mais aussi améliore la terre, garde l'eau claire, protège la santé des travailleurs agricoles. Les plantes qui portent le logo Green Screened Organically grown sont non seulement testées aux mêmes normes de qualité que toutes les autres plantes de Solaray, mais elles garantissent aussi d'être en conformité avec l'Organic Foods Production Act. Nous maintenons des registres montrant que chaque plante Green Screened Organically grown a été certifiée de culture biologique aux Etats Unis par une agence indépendante. Chaque complément alimentaire à base de plante(s) Green Screened Organically grown est 100% d'origine végétale et sans excipient. Il ne contient pas d'ingrédient supplémentaire et les capsules utilisées sont végétales. Les plantes sont aussi pures que la nature l'a souhaité.

Les labels utilisés volontairement par Solaray ne doivent pas être confondus avec la certification AB délivrée en France par des organismes agréés tels que définis par la norme européenne EN 45011.

Forme adulte

GAMME AYURVÉDIQUE



Ashwagandha

Description : La Withania somnifera, également connue sous le nom d'Ashwagandha ou ginseng indien, appartient à la famille des solanacées.

Cette plante est cultivée dans beaucoup de régions les plus sèches de l'Inde comme Manasa, Neemuch, et tehsils Jawad du district Mandsaur du Madhya Pradesh, Punjab, le Sind et du Rajasthan.

Conditionnement : 60 capsules végétales.

Conseil d'utilisation : 1 capsule par jour avec un verre d'eau, au cours du repas.

INGRÉDIENTS

Apport par capsule

Ashwagandha (Withania somnifera) (extrait de racine)
standardisé à 1,5% de withanolides

470 mg

Autres ingrédients : Enveloppe de capsule : cellulose, Agent de charge : Cellulose microcristalline/gel cellulosique, Anti-agglomérants : stéarate de magnésium et silice.



MULTIVITAMINES ET MINÉRAUX

Spectro™
Multi-Vita-Min™
Convient aux végétariens



Description :

Spectro™ Multi-Vita-Min™ est la formule multi-vitamines et minéraux la plus populaire de Solaray®. Elle est conditionnée en capsules végétales. Ce complexe contient un large spectre de vitamines et de minéraux, ainsi que des acides aminés, des enzymes digestives, des extraits de plantes, du jus d'orge, de l'aloë vera et de la spiruline.

Idéale pour couvrir toutes les carences généralisées, en cas de fatigue, pendant les changements de saison ou pendant une cure minceur.

Conditionnement :

60 capsules végétales.

Conseil d'utilisation :

1 capsule par jour avec un verre d'eau, au cours du repas.

Autres ingrédients :

Capsule à base de cellulose végétale, concentré de riz complet (*Oryza sativa*), agent émulsifiant et liant : gomme arabique, racine de Ginseng sibérien (*Eleutherococcus senticosus*), Agent de charge : cellulose, maltodextrine, gélifiant : alginate de Sodium, épaississant : amidon, feuilles de luzerne (*Medicago sativa*) et argile montmorillonite.

INGRÉDIENTS	Apport pour 2 capsules	En % des AJR*
Vitamine C [acide ascorbique enrichie avec des cynorrhodons et cerises d'acérola (<i>Malpighia punicifolia</i>)]	166,66 mg	208,25%
Calcium [citrate de Calcium et carbonate de Calcium]	83,33 mg	10,4%
Magnésium [citrate de Magnésium et oxyde de Magnésium]	41,66 mg	11,10%
Concentré de bioflavonoïdes (tiré d'agrumes)	25 mg	
Niacine (Niacinamide) [B-3]	20,83 mg	130,18%
Jus de luzerne (<i>Medicago sativa</i>) [partie aérienne]	20,83 mg	
Acide pantothénique (pantothénate de Calcium)	18 mg	300%
Concentré de carotte (<i>Daucus carota</i>) (racine) et d'igname (<i>Dioscorea villosa</i>) (racine)	16,66 mg	
Potassium (chlorure de Potassium)	14,83 mg	0,74%
Jus d'orge concentré (<i>Hordeum vulgare</i>)	12,50 mg	
Bitartrate de choline	8,33 mg	
Inositol	8,33 mg	
Lecithine de soja	8,33 mg	
Concentré de rutine	8,33 mg	
Concentré de hespéridine (tiré d'agrumes)	8,33 mg	
Papaine (tirée de la Papaye [<i>Carica papaya</i>])	8,33 mg	
Acide glutamique	8,33 mg	
Feuilles de persil (<i>Petroselinium crispum</i>)	8,33 mg	
Spiruline (<i>Arthrospira platensis</i>)	8,33 mg	
PABA (acide para aminobenzoïque)	5 mg	
Pectine	4,16 mg	
Thiamine (nitrate de thiamine) [B-1]	4,16 mg	378,18%
Riboflavine [B-2]	4,16 mg	297,14%
Extrait de feuilles de romarin (<i>Rosmarinus officinalis</i>)	4,16 mg	
Phosphore (phosphate de Potassium)	3,83 mg	0,5%
Diastase (tirée d'Orge)	3,33 mg	
Fer (citrate de Fer)	3 mg	21,4%
Zinc (citrate de Zinc, picolinate de Zinc)	2,5 mg	25%
Beta-carotènes (correspond à 416 mcg d'équivalent d de vitamine A)	2500 mcg	52%
Vitamine B-6 [chlorhydrate de Pyridoxine]	2 mg	142,85%
Manganèse [citrate de Manganèse]	0,83mg	41,50%
Mucilage de la feuille d'aloë vera concentré et sans aloïne	0,33 mg	
Vitamine E [acétate d'Alpha tocophéryle, succinate d'Alpha tocophéryle]	30 mg	250%
Cuivre [citrate de Cuivre]	0,083 mg	8,3%
Acide folique	66,66 mcg	33,33%
Biotine	50 mcg	100%
Iode (tirée du Varech) <i>Fucus vesiculosus</i>	37,50 mcg	25%
Sélénium (L-sélénométhionine)	16,66 mcg	30,29%
Chrome (picolinate de Chrome)	16,66 mcg	41,65%
Vitamine K [phyllquinone]	8,33 mcg	11,10%
Vitamine D-2 [ergocalciférol]	5 mcg	100%
Vitamine B-12 (cyanocobalamine)	3 mcg	120%

*AJR = apports journaliers recommandés.



Spectro Energy !



Description :

Cette formule combine un large spectre d'ingrédients, incluant des vitamines, des minéraux, de la lutéine, du lycopène, du CoQ10, de l'acide alpha lipoïque, de l'acide hyaluronique, des enzymes ainsi qu'un ensemble de plantes vertes. Complément adapté aux personnes à partir de 40 ans ainsi que les sportifs ayant une demande énergétique accrue. Ce complexe est plus riche en éléments anti-oxydants et en plantes détox.

Conditionnement :

60 capsules végétales.

Conseil d'utilisation :

1 capsule par jour avec un verre d'eau, au cours du repas.

Autres ingrédients :

Capsule à base de cellulose végétale, Anti agglomérants : stéarate de Magnésium et Silice, concentré de riz complet (Oryza sativa), Agent de charge : Cellulose et Maltodextrine.

INGRÉDIENTS	Apport par capsule	En % des AJR*
Vitamine C (L-acide ascorbique)	100 mg	125%
Vitamine B3 (Niacinamide)	50 mg	312%
Spiruline (Arthrospira platensis)	50 mg	
Calcium (citrate de Calcium)	30 mg	3,75%
Potassium (citrate de Potassium)	25 mg	1,25%
Bioflavonoïdes	25 mg	
Vitamine E (acétate de d-alpha tocophéryle)	23 mg	191,6%
Inositol	15 mg	
Bitartrate de Choline	15 mg	
Magnésium (citrate de Magnésium)	15 mg	4%
Acide pantothénique (pantothénate de Calcium)	15 mg	250%
Fer (citrate de Fer)	6 mg	42,8%
Hespéridine	5 mg	
Quercétine	5 mg	
Pectine	5 mg	
Papaine	5 mg	
PABA (acide para aminobenzoïque)	5 mg	
Vitamine B2 (Riboflavine)	4,8 mg	342,8%
Vitamine B1 (nitrate de thiamine)	4,16 mg	378%
Bêta-carotènes	3 mg	
Équivalent vitamine A	500 mcg	62,5%
Poudre de Cerise d'acérola (Malpighia punicifolia) (fruit)	2,5 mg	
Poudre de Gingembre (Zingiber officinale) (racine)	2,5 mg	
Poudre de Cayenne (Capsicum annum) (fruit)	2,5 mg	
Poudre d'Herbe de Blé (Triticum aestivum)	2,5 mg	
Poudre d'Herbe d'orge (Hordeum vulgare)	2,5 mg	
Poudre d'Eleutherocoque (Eleutherococcus senticosus) (racine)	2,5 mg	
Poudre de Romarin (Rosmarinus officinalis) (feuille)	2,5 mg	
Poudre de Broccoli (Brassica oleracea)	2,5 mg	
Poudre de Chicorée (Cichorium intybus) (racine)	2,5 mg	
Mucilage de la feuille d'aloë vera (Aloe barbadensis) concentré et sans aloïne	2,5 mg	
Acide alpha lipoïque	2 mg	
Acide hyaluronique (hyaluronate de Sodium)	2 mg	
Vitamine B6 (Chlorhydrate de pyridoxine)	2 mg	142,8%
Betaine HCl	1,5 mg	
Lutéine	1 mg	
Lycopène de tomate	1 mg	
CoQ-10	1 mg	
N-Acetyl L-Carnitine	1 mg	
L-glutathion	1 mg	
Cuivre (citrate de cuivre)	1 mg	100%
Manganèse (citrate de Manganèse)	1 mg	50%
Vitamine B9 (Acide folique)	200 mcg	100%
Iode (tiré du Varech) Fucus vesiculosus	100 mcg	66,6%
Sélénium (L-sélénométhionine)	50 mcg	90,9%
Vitamine B8 (Biotine)	50 mcg	100%
Chrome (Picolinate de Chrome)	25 mcg	62,50%
Vitamine D2 (ergocalciférol)	5 mcg	100%
Vitamine B12 (Cyanocobalamine)	3 mcg	120%
Molybdène (Sodium Molybdène)	1 mcg	2%

PRODUITS STANDARDISÉS



Pois à gratter (*Mucuna pruriens*)

Description : La plante du bien-être. Habitat et origine : légumineuse annuelle grimpante des régions tropicales de l'Inde, de l'Afrique et de l'Amérique (Amérique centrale, Amérique du Sud et Caraïbes).

Les premiers usages du Pois à gratter en médecine ayurvédique remontent à plus de 4500 ans. En fait, cette plante a un profil biochimique fascinant et contient une multitude de principes actifs intéressants dont la L-dopa (ou l-dihydroxyphénylalanine) qui est le principal précurseur du neurotransmetteur dopamine et qui a été isolée par des scientifiques indiens en 1936.

Conditionnement : 60 capsules végétales.

Conseil d'utilisation : 1 capsule par jour avec un verre d'eau, au cours du repas.

INGRÉDIENTS	Apport par capsule
Pois à gratter (<i>Mucuna Pruriens</i>) Extrait de graines (standardisé à 66 mg – 20% de catécholamines, incluant 50 mg – 15% de L-DOPA)	333 mg

Autres ingrédients : Cellulose, maltodextrine et farine de riz, stéarate de magnésium et silice.



Super Rhodiola

Description : Plante adaptogène avec un large spectre d'action.

Conditionnement : 60 capsules végétales.

Conseil d'utilisation : 1 capsule par jour avec un verre d'eau, au cours du repas.

INGRÉDIENTS	Apport par capsule
Rhodiola (<i>Rhodiola rosea</i>) (extrait de racine) standardisé à 3% de rosavins et 1% de salidroside	500 mg

Autres ingrédients : Enveloppe de capsule : cellulose, Anti-agglomérants : stéarate de magnésium et silice.



Tribulus

Description : Cette formule contient un extrait standardisé de fruit de *Tribulus terrestris*. Il constitue un complément alimentaire non hormonal (non dopant) pour les sportifs.

Cette plante vient au secours des difficultés sexuelles rencontrées par de nombreuses personnes.

Conditionnement : 60 capsules végétales.

Conseil d'utilisation : 1 capsule par jour avec un verre d'eau, au cours du repas.

INGRÉDIENTS	Apport par capsule
Tribulus (<i>Tribulus terrestris</i>) (extrait standardisé de fruit à 180 mg (40 %) de Saponines)	450 mg

Autres ingrédients : Capsule à base de cellulose végétale.

PLANTE ENTIÈRE



Spiruline

Description : La Spiruline est une micro-algue contenant un grand spectre de nutriments à disponibilité immédiate. Le produit contient 480 mcg de Vitamine A par capsule.

Conditionnement : 100 capsules végétales.

Conseil d'utilisation : 1 capsule par jour avec un verre d'eau, au cours du repas.

INGRÉDIENTS	Apport par capsule	En % des AJR*
Vitamine A	480 mcg	60%
Spiruline (Arthrospira platensis)	410 mg	

Autres ingrédients : Fleur de riz, cellulose végétale (capsule).

*AJR = apports journaliers recommandés.

FORMULE HOMME



Prostate Défense

Description : Produit conçu à partir d'ingrédients synergiques destiné aux messieurs à partir de 40 ans.

Conditionnement : 60 capsules végétales.

Conseil d'utilisation : 1 capsule par jour avec un verre d'eau, au cours du repas.

INGRÉDIENTS	Apport par capsule
Zinc	6,67 mg
Saw Palmetto (Serenoa repens) (huile de baie) (standardisé à 85% d'acides gras et de stérols)	53,33 mg
Soja (Glycine max) (concentré de fève) (standardisé à 40% d'isoflavones total et à 20% de génistéine)	33,33 mg
Ortie dioïque (Urtica dioica) (extrait de racine)	33,33 mg
Courge (Cucurbita pepo) (extrait de pépin)	16,67 mg
Réglisse (Glycyrrhiza glabra) (racine)	16,67 mg
Thé vert (Camellia sinensis) (extrait de feuille)	8,33 mg
Lycopène	0,67 mg

Autres ingrédients : Enveloppe de capsule : cellulose , antiagglomérants : stéarate de magnésium et silice.

Anti-oxydants



Acide Alpha Lipoïque 250 mg

Description : L'Acide Alpha Lipoïque doit son effet maximal dans tous les tissus à sa solubilité dans l'eau et dans l'huile. Il s'agit donc d'un puissant anti-oxydant hydro et lipo soluble. Cette molécule a une action synergique avec d'autres anti-oxydants. Des études récentes montrent que l'utilisation de l'Acide Alpha Lipoïque apporterait une production d'énergie supplémentaire ainsi que des propriétés détoxifiantes.

Conditionnement : 30 capsules végétales.

Conseil d'utilisation : 1 capsule par jour avec un verre d'eau, au cours du repas.

INGRÉDIENTS

Apport par capsule

Acide Alpha Lipoïque

250 mg

Autres ingrédients : Enveloppe de capsule : cellulose, Agent de charge : farine de riz, Anti-agglomérants : stéarate de magnésium et silice.



CoQ-10 en 30 mg

Description : Le Co-enzyme Q10 de Solaray est une forme 100% pure et originaire du Japon. Nous utilisons une molécule d'origine naturelle et végétale, ce qui explique une meilleure assimilation et une meilleure efficacité du produit, par rapport à des molécules de synthèse.

Conditionnement : 30 capsules végétales.

Conseil d'utilisation : 1 capsule par jour avec un verre d'eau, au cours du repas.

INGRÉDIENTS

Apport par capsule

Coenzyme Q-10

30 mg

Autres ingrédients : Capsule à base de cellulose.



CoQ-10 en 200 mg

Description : Ce produit contient du CoQ10, des baies d'Aubépine, de la lécithine et de la vitamine E.

Conditionnement : 30 capsules végétales.

Conseil d'utilisation : 1 capsule par jour avec un verre d'eau, au cours du repas.

INGRÉDIENTS	Apport par capsule**	En % des AJR*
Baies d'aubépine (crataegus oxyacantha)	150 mg	
Coenzyme Q10	200 mg	
Lécithine de soja	50 mg	
Vitamine E	20 mg	166%

*AJR = apports journaliers recommandés.

** Capsule végétale.

Autres ingrédients : Capsule à base de cellulose, Agent de charge : cellulose, Anti-agglomérants : stéarate de magnésium et silice.



PQQ CoQ-10 plus NAC et L-glutathion réduit Formule anti-âge

Description : Formule exclusive contenant un mélange d'actifs destinés à améliorer le fonctionnement mitochondrial.

Conditionnement : 30 capsules végétales.

Conseil d'utilisation : 1 capsule par jour avec un verre d'eau, au cours du repas.

INGRÉDIENTS	Apport par capsule
NAC (N-Acétyl-L-Cystéine)	255 mg
L-Glutathion (réduit)	250 mg
Coenzyme Q-10 (ubiquinone)	100 mg
Sel disodique de pyrroloquinoléine-quinone (PQQ)	10 mg

Autres ingrédients : Capsule végétale (hydroxypropylméthylcellulose), Agent de charge : cellulose, Anti-agglomérant : silice.



Grenade-Pomegranate

Description : Produit à base d'extrait de fruit de grenade standardisé.

Conditionnement : 60 capsules végétales.

Conseil d'utilisation : 1 capsule par jour avec un verre d'eau, au cours du repas.

INGRÉDIENTS	Apport par capsule
Grenadier (Punica granatum) (extrait de fruit) (standardisé à 80 mg (40%) d'acide ellagique)	200 mg
Grenadier (Punica granatum) (graine)	150 mg

Autres ingrédients : Capsule végétale, Fleur de riz, stéarate de Magnésium et silice.



Lycopène

Description : Le Lycopène est un puissant anti-oxydant appartenant à la famille des caroténoïdes.

Conditionnement : 60 softgels.

Conseil d'utilisation : 1 softgel par jour avec un verre d'eau, au cours du repas.

INGRÉDIENTS	Apport par softgel
Lycopène de tomate	10 mg

Autres ingrédients : Gélatine, glycérine, huile de soja, mélange de cire d'abeille et huile de soja.



Quercétine

Description : La quercétine est un flavonoïde antioxydant utilisé depuis plus de 30 ans pour renforcer la résistance aux allergies alimentaires et les maladies respiratoires.

Conditionnement : 90 capsules végétales.

Conseil d'utilisation : 1 capsule par jour avec un verre d'eau, au cours du repas.

INGRÉDIENTS	Apport par capsule
Quercétine	500 mg

Autres ingrédients : Enveloppe de capsule : cellulose, Agent de charge : Cellulose microcristalline/gel cellulosique, Anti-agglomérants : stéarate de magnésium et silice.



Sélénium

Description : Produit à base de L-sélénométhionine.

Conditionnement : 90 capsules végétales.

Conseil d'utilisation : 1 capsule par jour avec un verre d'eau, au cours du repas.

INGRÉDIENTS	Apport par capsule	En % des AJR*
Sélénium (sélénométhionine)	100 mcg	180%

Autres ingrédients : Farine de riz, capsule végétale, stéarate de magnésium.

*AJR = apports journaliers recommandés.



Digestion, Muqueuse et Flore intestinale



Bétaine HCl avec Pepsine

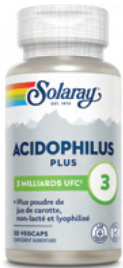
Description : Formule exclusive contenant un mélange d'actifs destinés à améliorer le confort gastro-intestinal.

Conditionnement : 60 capsules végétales.

Conseil d'utilisation : 1 capsule par jour avec un verre d'eau, au cours du repas.

INGRÉDIENTS	Apport par capsule
Bétaine HCl	250 mg
Pepsine	150 mg
Acide glutamique HCl	100 mg
Feuille de papaye (Carica papaya)	100 mg

Autres ingrédients : Gélule végétale (hydroxypropyl méthylcellulose), acide glutamique HCl / Anti-agglomérant : sels de magnésium d'acides gras.



Acidophilus Plus, non lacté VEGAN

Description : Ce produit contient plus de 3 milliards de micro-organismes vivants par gélule. Il est non-lacté et Lyophilisé. Chaque capsule contient plus de trois milliards de *L. acidophilus*, *L. bulgaricus*, et *S. thermophilus*, sur une base de poudre de jus de carotte. Ces bactéries « amies » sont indispensables pour l'entretien de la flore digestive. Cette formule contient à la fois pro et pré-biotiques.

Conditionnement : 30 capsules végétales.

Conseil d'utilisation : 1 capsule par jour avec un verre d'eau, au coucher.

INGRÉDIENTS	Apport par capsule
Poudre de jus de Carotte (<i>Daucus carota</i>) (racine) et <i>L. Acidophilus</i> , <i>L. Bulgaricus</i> , <i>S. Thermophilus</i>	400 mg

Autres ingrédients : Enveloppe de capsule : cellulose, Agent de charge : Cellulose microcristalline/gel cellulosique et maltodextrine, Anti-agglomérants : stéarate de magnésium et silice.



Bacillus Coagulans et Inuline

Description : Bacillus Coagulans et Inuline (non lactée et de longue conservation) il n'est pas nécessaire de le conserver au réfrigérateur.

Formule complète contenant des probiotiques (Bacillus coagulans) + prébiotiques (Inuline (racine de chicorée) et poudre de jus de carotte).

Une des bases fondamentales de notre santé réside dans notre microbiote intestinal et bon nombre des caractéristiques immunitaires personnelles qui nous accompagneront toute notre vie y trouvent leur source.

Conditionnement : 60 capsules végétales.

Conseil d'utilisation : 1 capsule par jour avec un verre d'eau, au coucher.

INGRÉDIENTS

Apport par capsule

Mélange : Inuline, Poudre de jus de carotte, Bacillus coagulans.
(apport de 2,5 milliards UFC)

625 mg

Autres ingrédients : Cellulose, maltodextrine, stéarate de magnésium, dioxyde de silicium.



L-Glutamine

Description : Produit à base de L-Glutamine dosé à 500 mg par capsule.

Conditionnement : 50 capsules végétales.

Conseil d'utilisation : 1 capsule par jour avec un verre d'eau, au dehors du repas.

INGRÉDIENTS

Apport par capsule

L-Glutamine

500 mg

Autres ingrédients : Capsule végétale à base de cellulose, concentré de riz complet (Oryza sativa), Anti-agglomérant: extrait de riz.





Super Oméga 3-7-9 Plus Vitamine D3

Description : Il s'agit d'une combinaison parfaitement équilibrée d'huile de saumon, d'huile d'argousier et d'huile d'olive, le tout associé à de la vitamine D3.

Conditionnement : 60 softgels.

Conseil d'utilisation : 1 capsule par jour avec un verre d'eau, au cours du repas.

INGRÉDIENTS	Apport par softgel
Huile de saumon (apportant 150 mg d'acides gras essentiels) : 90 mg d'EPA (Acide Eicosapentanoïque) 60 mg de DHA (Acide Docosahexaénoïque)	500 mg
Huile de baies d'argousier (Hippophae rhamnoides) apportant 25 mg d'oméga 7 (acide palmitoléique et 21 mg d'oméga 9 (acide oléique))	100 mg
Huile d'Olive (Olea europaea) (apportant 28 mg d'Oméga 9) (acide oléique)	50 mg
Vitamine D3 (Cholécalciférol) (de huile de foie de poisson)	5 mcg

Autres ingrédients : Gélatine, Glycérine, eau distillée, huile de tournesol.



Bromélaïne 500 mg

Apportant 2400 GDU

Description : La bromélaïne fait partie de la famille des enzymes protéolytiques.

Conditionnement : 60 capsules végétales.

Conseil d'utilisation : 1 capsule par jour avec un verre d'eau, en dehors ou au cours du repas.

INGRÉDIENTS	Apport par capsule
Bromélaïne (de tige d'ananas), apportant 2400 GDU/g	500 mg

Autres ingrédients : Enveloppe de capsule : cellulose, Agent de charge : Cellulose microcristalline/gel cellulosique, Anti-agglomérants : stéarate de magnésium et silice.



Drainage-Détox



Charbon Végétal

Activé de coques de noix de coco - Ultra micro poreux

Description : POUDRE

Le fort pouvoir d'absorption du charbon végétal permet d'éliminer les substances indésirables. C'est le cas des produits chimiques, des médicaments de synthèse, des métaux lourds, des pesticides, des engrais chimiques, des additifs alimentaires et autres substances toxiques.

Conditionnement : 150 grammes.

Conseil d'utilisation : 1 demi-cuillère à café (500 mg) une fois par jour mélangé dans un grand verre d'eau, éventuellement un jus de fruit, un yaourt ou une compote, le matin à jeun ou entre les repas ou en soirée.

INGRÉDIENTS

Apport par une
demi-cuillère à café

Charbon végétal activé. Poudre issue de coques de noix de coco

500 mg



Chardon-Marie

Description : Ce produit est à base de Chardon-Marie standardisé.

Conditionnement : 60 capsules végétales.

Conseil d'utilisation : 1 capsule par jour avec un verre d'eau, au cours du repas.

INGRÉDIENTS

Apport par
capsule

Chardon-Marie (*Silybum marianum*)

200 mg

Extrait de graines à teneur garantie de 140 mg (80%) silymarine

Autres ingrédients : Capsule à base de cellulose végétale, farine de riz et Anti-agglomérant : stéarate de Magnésium et Silice.



Chlorophylle 100 mg 90 comprimés

Description : Consulter la fiche "Chlorophylle liquide".

Conditionnement : 90 comprimés.

Conseil d'utilisation : 1 capsule par jour avec un verre d'eau, au cours du repas.

INGRÉDIENTS

Apport par
comprimé

Chlorophylle

100 mg

Autres ingrédients : Agent de charge : Cellulose. Antiagglomérant : Stéarate de Magnésium.



Chlorophylle liquide 20X - 59 ml

Description : La Chlorophylle est un pigment vert présent dans les végétaux photosynthétiques.

La chlorophylle a une structure moléculaire quasi identique à celle des globules rouges du sang.

La principale différence consiste en son centre : au lieu d'un atome de fer, c'est un atome de magnésium.

Conditionnement : 83 doses (1 dose = 30 gouttes).

Conseil d'utilisation : Mélanger 0,71 ml (environ 30 gouttes) du produit avec de l'eau ou un jus de fruit.

INGRÉDIENTS

**Apport pour
30 gouttes**

Chlorophylle

100 mg

Autres ingrédients : Eau, Agent de charge: glycérine, Arôme: huile essentielle de menthe.



Chlorella (cellules éclatées)

Description : La chlorella est une micro-algue d'eau douce. Il s'agit du végétal qui contient le plus haut taux de chlorophylle parmi toutes les plantes. Chlorella signifie littéralement : " le plus vert des aliments verts ". La Chlorella pyrenoidosa est considérée comme la meilleure pour sa qualité et sa quantité de nutriments.

Conditionnement : 100 capsules végétales.

Conseil d'utilisation : 1 capsule par jour, au cours du repas.

INGRÉDIENTS

**Apport par
capsule**

Chlorella (Chorella pyrenoidosa) (cellules éclatées)

410 mg

Autres ingrédients : Capsule végétale à base de cellulose, Anti-agglomérant : extrait de riz et silice.



L-Glutathion (forme réduite)

Description : Le glutathion est une protéine composée de 3 acides aminés: l'acide glutamique, la cystéine et la glycine. Toutes les cellules de l'organisme en contiennent à une concentration relativement élevée.

Sa production est toutefois diminuée avec l'âge, et dans certains cas, elle demeure insuffisante pour défendre correctement l'organisme.

Conditionnement : 60 capsules végétales.

Conseil d'utilisation : 1 capsule par jour, au cours du repas.

INGRÉDIENTS

**Apport par
capsule**

L-Glutation (forme réduite)

50 mg

Autres ingrédients : Capsule à base de cellulose, Agent de charge : cellulose, Anti-agglomérant : concentré de riz.



Schizandra

Description : Plante adaptogène à large spectre d'action.

Conditionnement : 100 capsules végétales.

Conseil d'utilisation : 1 capsule par jour, au cours du repas.

INGRÉDIENTS	Apport par capsule
Schizandra (Schisandra chinensis)	580 mg

Autres ingrédients : Capsule végétale à base de cellulose.



NAC (N-Acétyle-Cystéine)

Description : Le NAC (N-Acétyle-Cystéine) est un expectorant naturel efficace en cas de bronchite chronique, de grippe et de sinusite.

Conditionnement : 60 capsules végétales.

Conseil d'utilisation : 1 capsule par jour, au cours du repas.

INGRÉDIENTS	Apport par comprimé
NAC (N-Acétyle-Cystéine)	600 mg

Autres ingrédients : Enveloppe de capsule : cellulose végétales, Agent de charge : cellulose, anti agglomérant : concentré de riz et silice.



Total Cleanse Foie

Description : Formule synergique à base de plantes, de vitamines, de minéraux et d'autres principes actifs.

Conditionnement : 60 capsules végétales.

Conseil d'utilisation : 1 capsule par jour avec un verre d'eau, au cours du repas.

INGRÉDIENTS	Apport par capsule
Vitamin C (naturelle)	60 mg
Sélénium (SelenoMax)	50 mcg
Chardon marie (Silybum marianum) (extrait garanti 80% de Silymarin)	107,5 mg
Topinambur (Helianthus tuberosus)	100 mg
N-Acetyl Cystéine	100 mg
Pissenlit (extrait de racine)	50 mg
Schizandra (Schisandra chinensis) (baie)	50 mg
L-Glutathione	12,5 mg
Feuille de Menthe poivrée, gingembre, Bioflavonoides de pamplemousse	10 mg

Autres ingrédients : Cellulose végétale (capsule), cellulose, silice et stéarate de Magnésium.



Total Cleanse Reins

Description : Formule synergique à base de plantes.

Conditionnement : 60 capsules végétales.

Conseil d'utilisation : 1 capsule par jour avec un verre d'eau, au cours du repas.

INGRÉDIENTS	Apport par comprimé
Fibres	← 0,5 g
Hydrates de carbone	← 0,5 g
Persil (<i>Petroselinum crispum</i>) (extrait de feuille)	125 mg
Prêle (<i>Equisetum arvense</i>) (extraits des parties aériennes)	125 mg
Pissenlit (<i>Taraxacum officinale</i>) (extrait de racine)	75 mg
Ortie (<i>Urtica dioica</i>) (extrait de racine)	75 mg
Uva ursi (<i>Arctostaphylos uva-ursi</i>) (extrait de feuilles)	50 mg
Asperge (<i>Asparagus officinalis</i>) (extrait des parties aériennes)	50 mg
Céleri (<i>Apium graveolens</i>) (extrait de graines)	50 mg
Thé vert (<i>Camellia sinensis</i>) (extrait de feuilles)	50 mg
Buchu (10% caféine) (<i>Barosma betulina</i>) (extrait de feuille)	25 mg
Reine des prés (<i>Filipendula ulmaria</i>) (fleur)	25 mg
Genévrier (<i>Juniperis communis</i>) (extrait de baie)	25 mg
Feuilles de menthe poivrée, racine de gingembre, bioflavonoïdes de pamplemousse	10 mg

Autres ingrédients : Capsule à base de cellulose végétale, maltodextrine, stéarate de Magnésium et Silice.



Triphala

Description : Composition ayurvédique à parts égales de trois plantes. Il s'agit de la formule Ayurvédique la plus utilisée en Inde. Selon l'Ayurveda, la purification des intestins est une préoccupation majeure et un préalable à toute bonne santé.

Conditionnement : 90 capsules végétales.

Conseil d'utilisation : 1 capsule par jour, au cours du repas.

INGRÉDIENTS	Apport par comprimé
Chebulic Myrobalan (<i>Terminalia Chebula</i>) (extrait de fruit)	500 mg
Belleric Myrobalan (<i>Terminalia bellerica</i>) (extrait de fruit)	500 mg
Amla (<i>Phyllanthus Emblica</i>) (extrait de fruit)	500 mg

Autres ingrédients : Capsule végétale à base de cellulose, Agent de charge : cellulose et riz complet.

Minceur – Gestion du sucre



BodyLean™

Gestion du Poids

Description : BodyLean Gestion du Poids, avec CitriMax®. Ce produit contient un concentré de Garcinia cambogia, une plante originaire de l'Inde, standardisée à 50% d'hydroxycitrate obtenus à partir de l'écorce sèche.

Conditionnement : 90 capsules.

Conseil d'utilisation : 1 capsule par jour avec un verre d'eau, au cours du repas.

INGRÉDIENTS	Apport par capsule	En % des AJR*
Garcinia cambogia [extrait sec de l'écorce du fruit]	380 mg	
L-carnitine	33,3 mg	
Chrome (Picolinate de Chrome)	25 mcg	62,5 %

Autres ingrédients : Gélatine (capsule), Anti-agglomérants : Silice et cellulose.

*AJR = apports journaliers recommandés.



Marques déposée par Interhealth Co.



Cétones de Framboise

Description : Produit contenant 100 mg de cétones de framboise par capsule.

Conditionnement : 30 capsules végétales.

Conseil d'utilisation : 1 capsule par jour avec un verre d'eau, au cours du repas.

INGRÉDIENTS	Apport par capsule
Framboise (Rubus idaeus) [cétones]	100 mg

Autres ingrédients : Capsule à base de cellulose, Agent de charge : cellulose végétale, Anti agglomérants : stéarate de Magnésium et Silice.

Ce produit existe également conditionné en 90 capsules végétales.





Lécithine déshuïlée

Description : Notre Lécithine contient 95% de phosphatides de soja. Cette Lécithine est garantie pauvre en huile, ce qui permet de concentrer davantage le taux de principes actifs.

Conditionnement : 100 capsules.

Conseil d'utilisation : 1 capsule par jour avec un verre d'eau, au cours du repas.

INGRÉDIENTS

	Apport par capsule
Lécithine déshuïlée (comprenant 115 mg Phosphatidylcholine, 70 mg Phosphatidylinositol)	500 mg
Phosphatidylethanolamine, acide linoléic, acide linoléique, acide oléique	100 mg

Autres ingrédients : Gélatine (capsule), Silice, oxyde de Magnésium et stéarate de Magnésium.



Picolinate de Chrome

Description : Produit à base Picolinate de Chrome.

Le Chrome est un métal que l'on considère, en biologie, comme un oligo-élément biorégulateur.

Conditionnement : 100 comprimés.

Conseil d'utilisation : 1 capsule par jour avec un verre d'eau, au cours du repas.

INGRÉDIENTS

	Apport par comprimé	En % des AJR*
Chrome (Picolinate de Chrome)	25 mcg	62,5%

Autres ingrédients : Cellulose, acide stéarique et stéarate de Magnésium.

*AJR = apports journaliers recommandés.



Berberine

Description : *Qu'est-ce que la berberine ? Il s'agit d'un alcaloïde naturel produit par certaines plantes.*

Conditionnement : 60 capsules végétales.

Conseil d'utilisation : 1 capsule par jour avec un verre d'eau, au cours du repas.

INGRÉDIENTS

	Apport par capsule
Berberine HCl (issue de Berberis aristata)	250 mg
extrait de racine standardisé à 250 mg de berberine	
Berberis aquifolium (racine)	150 mg

Autres ingrédients : Enveloppe de capsule : cellulose.

Peau - Cheveux - Ongles



Hair Nutrients™

Description : Substances nutritives des cheveux avec l'association de vitamines du groupe B, des anti-oxydants de la L-cystéine et du Fer.

Conditionnement : 60 capsules végétales.

Conseil d'utilisation : 1 capsule par jour avec un verre d'eau, au cours du repas.

INGRÉDIENTS	Apport par capsule	En % des AJR*
Vitamine C (acide ascorbique)	100 mg	125%
L-cystéine	50 mg	
Bitartrate de Choline	50 mg	
Inositol	50 mg	
PABA (acide para-amino-benzoïque)	25 mg	
Vitamine B5 (Pantothénate calcique)	18 mg	300%
Vitamine B3 (Niacinamide)	10 mg	62,5%
Zinc (citrate de Zina)	5 mg	50%
Vitamine B2 (Riboflavine)	4,8 mg	342%
Fer (citrate de Fer)	4 mg	28,6%
Vitamine B1 (mononitrate de Thiamine)	4,2 mg	381%
Manganèse (citrate de Manganèse)	2,5 mg	125%
Vitamine B6 (chlorhydrate de Pyridoxine)	2 mg	100%
Vitamine A (palmitate de retinyle)	800 mcg	
Vitamine B8 (Biotine)	450 mcg	900%
Vitamine B9 (acide folique)	200 mcg	100%

Autres ingrédients : Capsule végétale, Agent de charge : cellulose, riz complet, Anti-agglomérant : stéarate de Magnésium et Silice, feuilles de luzerne (*Medicago sativa*), feuilles de persil (*Petroselinum crispum*), feuilles de cresson (*Nasturtium officinale*).

*AJR = Apports Journaliers Recommandés.



Vitamines



B-Complex

Description : B-Complex est un complément alimentaire à base de vitamines du groupe B et enrichi de gel à l'Aloe véra.

Conditionnement : 50 capsules.

Conseil d'utilisation : 1 capsule par jour avec un verre d'eau, au cours du repas.

INGRÉDIENTS	Apport par capsule	En % des AJR*
Bitartrate de Choline	50 mg	
Inositol	50 mg	
PABA (Acide Para-amino-benzoïque) (B-10)	50 mg	
Vitamine B3 (Niacinamide)	50 mg	312,5%
Vitamine B5 (acide panthoténique)	18 mg	300%
Vitamine B2 (Riboflavine)	4,8 mg	342%
Vitamine B1 (mononitrate de Thiamine)	4,2 mg	381%
Vitamine B6 (chlorhydrate de Pyridoxine)	2 mg	142%
Vitamine B9 (acide folique)	200 mcg	100%
Biotine B8 (Biotine)	50 mcg	100%
Vitamine B12 (Cyanocobalamine)	3 mcg	120%

Autres ingrédients : Gélatine (capsule), sève d'Aloe véra (Aloe barbadensis), concentré de riz complet (Pryza sativa), stéarate de Magnésium et Silice.

*AJR = Apports Journaliers Recommandés.





Super Bio C - tamponnée

Non acide

Description : 50 % de la Vitamine C est rapidement libérée une fois à l'intérieur de l'estomac (la première étape). La Vitamine C restante est graduellement diffusée pendant une période de 12 heures (deuxième étape). Ce produit contient du Carbonate de Calcium et l'Oxyde de Magnésium pour tamponner l'acidité naturelle de la Vitamine C.

La présence de co-facteurs dans la formule assure une meilleur assimilation et biodisponibilité du produit.

Il s'agit donc d'un produit unique réunissant les trois caractéristiques : A effet retard en deux étapes, non acide et associée à des co-facteurs tels que les bioflavonoïdes et la rutine.

La vitamine C est une vitamine hydrosoluble. Ainsi une bonne partie de cette précieuse vitamine reste dans le liquide de cuisson qui est en général jeté !

La vitamine C n'est pas stockée dans l'organisme, sa fragilité est grande, et les apports doivent être journaliers et suffisants.

Conditionnement : 100 capsules végétales.

Conseil d'utilisation : 1 capsule par jour avec un verre d'eau, au cours du repas.

INGRÉDIENTS

Apport par capsule

Vitamine C (L-acide ascorbique naturel, rose sauvage, acérola)	500 mg
Bioflavonoïdes de citron	250 mg
Rutine concentrée	50 mg
Hespéridine concentrée	50 mg
Pectine de citron	15 mg

Autres ingrédients : Capsule à base de cellulose végétale, stéarate de Magnésium, base tampon (carbonate de Calcium et oxyde de Magnésium).

Ce produit existe également conditionné en 30 capsules végétales.





Vitamine C 1000 mg

Comprimés à libération en deux temps

Description : 50 % de la Vitamine C est rapidement libérée une fois à l'intérieur de l'estomac (la première étape). La Vitamine C restante est graduellement diffusée au cours d'une période de 12 heures (deuxième étape). Ce produit convient particulièrement aux personnes qui réagissent défavorablement aux substances comme la levure, le lait, le blé, le soja, le maïs, le gluten, les oeufs, le sucre, le sel, les noix et les colorants ou conservateurs artificiels. Ce produit convient parfaitement aux végétaliens.

Conditionnement : 100 comprimés.

Conseil d'utilisation : 1 capsule par jour avec un verre d'eau, au cours du repas.

INGRÉDIENTS

Apport par comprimé

Vitamine C (L-acide ascorbique naturel, rose hips et acérola)

1000 mg

Autres ingrédients : Cellulose, stéarate de Magnésium et acide stéarique.

Ce produit existe également conditionné en 30 comprimés.



Vitamine C 500 mg

À croquer, goût cerise noire

Description : La Vitamine C est un des antioxydants les plus importants dans le combat contre les dégâts des radicaux libres.

Conditionnement : 100 pastilles à croquer.

Conseil d'utilisation : 1 pastille à croquer par jour.

INGRÉDIENTS

Apport par pastille à croquer

En % des AJR*

Vitamine C (L-acide ascorbique, Cynorrhodon et cerise Acérola)

500 mg

833,3%

Base d'aliments : rutine concentrée, bioflavonoïdes concentrés, hespéridine concentrée, pectine de pomme]

50 mg

Autres ingrédients : Sorbitol, fructose, arômes naturels de cerise, acide stéarique, colorants naturels de cerise et de jus de betterave, stéarate de Magnésium, maltodextrine et cellulose.

*AJR = apports journaliers recommandés.

Ce produit existe également conditionné en 30 pastilles à croquer.





Vitamine C en Poudre

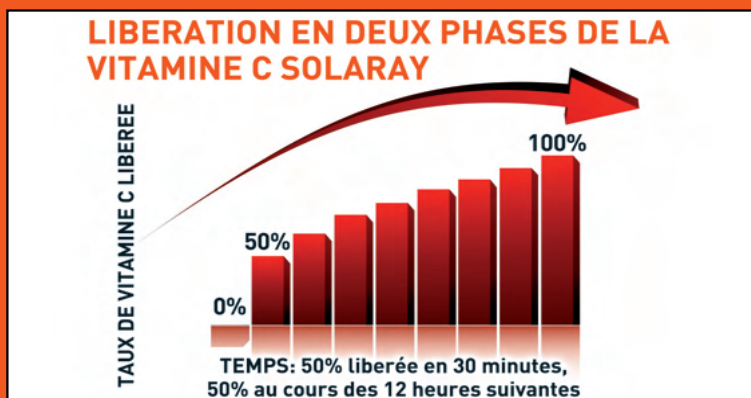
Non acide, Flacon de 277 grammes

Description : Vitamine C cristallisée et non acide.

Conditionnement : 227 grammes.

Conseil d'utilisation : Comme complément alimentaire, mélanger une pointe de couteau de Vitamine C dans de l'eau ou dans un jus de fruit. A prendre au cours du repas.

INGRÉDIENTS	Apport par dose
1000 doses:	
Vitamine C (ascorbate de Calcium)	180 mg
Calcium (ascorbate de Calcium)	22 mg



Vitamine C Liposomale

1ère génération

Description : L'Ascorbyl palmitate (vitamine C estérifiée) est une forme liposoluble de vitamine C, qui est mieux absorbée que l'acide ascorbique, la forme hydrosoluble, car elle peut être stockée dans les membranes cellulaires jusqu'à ce que le corps en ait besoin.

Conditionnement : 60 capsules.

Conseil d'utilisation : Prendre 1 capsule par jour avec un verre d'eau.

INGRÉDIENTS	Apport par capsule	En % des AJR*
Vitamine C (provient de 500 mg d'ascorbyl palmitate)	212 mg	312,5%

Autres ingrédients : Gélatine (capsule), Agent de charge : Cellulose microcristalline/gel cellulosique, Anti-agglomérants : stéarate de magnésium et silice.

*AJR = apports journaliers recommandés.



Vitamine C Liposomale

8ème génération

Description : Cette formule bénéficie des derniers progrès en matière de formulation. Elle a été conçue grâce à la technologie des liposomes, laquelle permet d'obtenir une forme hautement assimilable de la vitamine C. Cette technique innovante est basée sur l'utilisation de corps gras. Au sein de l'estomac, les phospholipides vont protéger la vitamine C en formant des capsules protectrices : les liposomes. Ces derniers vont être facilement absorbés par l'organisme grâce à leur petite taille et à leur composition similaire à celle des membranes cellulaires. La technique rend ainsi la vitamine C biodisponible pour de nombreux organes du corps humain.

Conditionnement : 100 capsules végétales.

Conseil d'utilisation : 1 capsule par jour avec un verre d'eau au cours du repas.



INGRÉDIENTS	Apport par capsule	En % des AR*
Vitamine C (L-acide ascorbique)	500 mg	625%

Autres ingrédients : Mélange liposomal (Phosphatidylcholine (de tournesol), Acide palmitique), Enveloppe de capsule : cellulose végétale, Agent de charge : cellulose végétale, Anti-agglomérants : Stéarate de Magnésium, Silice.

*AR = apports de référence.

Ce produit existe également conditionné en 30 capsules.



Vitamine C & D

Description : Ce produit contient de la vitamine C et de la vitamine D.

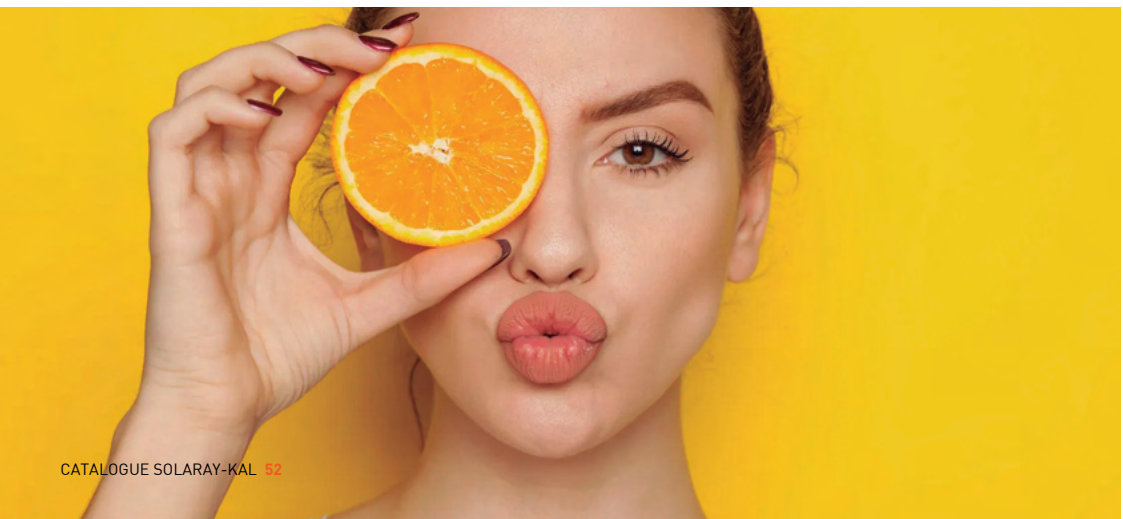
Conditionnement : 60 capsules végétales.

Conseil d'utilisation : 1 capsule par jour avec un verre d'eau, au cours du repas.

INGRÉDIENTS	Apport par capsule	En % des AR*
Vitamine C (Acide L-ascorbique)	1000 mg	1666,73%
Vitamine D3 (Cholécalciférol)	50 µg	1000%

Autres ingrédients : Enveloppe de capsule : Cellulose végétale, Antiagglomérant : stéarate de Magnésium.

*AR = apports de référence.





Vitamine C & Échinacée

Description : Synergie entre la vitamine C et l'échinacée pour renforcer le système immunitaire et combattre les infections.

Conditionnement : 60 capsules végétales.

Conseil d'utilisation : 1 capsule par jour avec un verre d'eau, au cours du repas.

INGRÉDIENTS	Apport par capsule	En % des AR*
Vitamine C (Acide L-ascorbique)	500 mg	833,3%
Echinacée (Echinacea purpurea) racine et Echinacée (Echinacea angustifolia) racine	300 mg	
Cynorrhodon (Rosa canina L.)	5 mg	
Concentré de bioflavonoïdes	5 mg	
Concentré de rutine	2,5 mg	
Cerise d'acérola (Malpighia glabra)	1 mg	

Autres ingrédients : Enveloppe de capsule : Cellulose végétale, Antiagglomérant : stéarate de magnésium, Cynorrhodon (Rosa canina L.), concentré de bioflavonoïdes, concentré de rutine, concentré d'acérola (Malpighia glabra).

*AR = apports de référence.



Vitamine E 268 mg

Description : Cette Vitamine E est tirée exclusivement d'ingrédients 100% naturels. Elle est présentée sous la forme de alpha tocophérol et mélangée dans une base de bêta tocophérol, de gamma tocophérol et de delta tocophérol, tous d'origine naturelle. Pour cette raison, la couleur de la gélule, peut varier d'un lot à l'autre.

Conditionnement : 50 gélules.

Conseil d'utilisation : 1 gélule par jour avec un verre d'eau, au cours du repas.

INGRÉDIENTS	Apport par gélule	En % des AJR*
Vitamine E (alpha tocophérol, d'origine naturelle), mélangée dans une base de bêta tocophérol, de gamma tocophérol et de delta tocophérol	268 mg	2680%

Autres ingrédients : Gélatine (capsule), glycérine et huile de soja.

*AJR = apports journaliers recommandés.



Vitamine K-2 (Menaquinone-7)

De source naturelle natto

Description : De source de natto, elle permet de maintenir une ossature normale.

Conditionnement : 30 capsules végétales.

Conseil d'utilisation : 1 capsule par jour avec un verre d'eau, au cours du repas.

INGRÉDIENTS	Apport par capsule
Vitamine K (Menaquinone-7 de natto) [K-2]	50 µg

Autres ingrédients : Enveloppe de capsule : cellulose, Agent de charge : Cellulose microcristalline/gel cellulosique, Anti-agglomérants : stéarate de magnésium et silice.

Minéraux Citrates

Solaray propose une large gamme de minéraux sous forme de citrate. Les minéraux liés à l'acide citrique d'origine naturelle sont spécialement intéressants pour les personnes à faible acidité de l'estomac et présentent une haute biodisponibilité.



Citrate de Potassium

Description : Produit contenant du Citrate de Potassium.

Le Potassium est par ordre d'importance quantitative, le troisième minérale (après le Calcium et le Phosphore) de notre organisme. Le corps d'un adulte de 70 kg en contient 170 grammes. Il est principalement présent dans le liquide intra-cellulaire à raison de 90 % du Potassium total de notre corps.

Conditionnement : 60 capsules végétales.

Conseil d'utilisation : 4 capsules par jour avec un verre d'eau, au cours du repas.

INGRÉDIENTS	Apport pour 4 capsules	En % des AJR*
Potassium (citrate de Potassium)	396 mg	19,8%

Autres ingrédients : Fleur de riz (*Oryza sativa*), Capsule à base de cellulose végétale, feuille de persil (*Petroselinum crispum*), graines de céleri (*Apium graveolens*), racine de pissenlit (*Taraxacum officinale*), Anti-agglomérant : Stéarate de Magnésium, feuille de cresson (*Nasturtium officinale*) et feuille et tige d'avoine (*Avena sativa*).

*AJR = apports journaliers recommandés.



Calcium + Magnésium + Vitamine D

Description : Mélange équilibré de citrate de Calcium, de citrate de Magnésium et de Vitamine D.

Conditionnement : 90 capsules végétales.

Conseil d'utilisation : 1 capsule par jour avec un verre d'eau, au cours du repas.

INGRÉDIENTS	Apport par capsule	En % des AJR*
Calcium (citrate de Calcium)	166,66 mg	20,8%
Magnésium (citrate de Magnésium)	83,33 mg	27,8%
Vitamine D (Ergocalciférol) (D-2)	1,66 mcg	33,2%

Autres ingrédients : Cellulose végétale (capsule), cellulose, stéarate de Magnésium, feuille de Persil (*Petroselinum crispum*), feuille de Luzerne (*Medicago sativa*), feuille de Cresson (*Rorippa nasturtium-aquaticum*), racine de Pissenlit (*Taraxacum officinale*).

*AJR = apports journaliers recommandés.



Fer

Description : Produit à base de Fer sous la forme de citrate, dosé à 14 mg en Fer.

Conditionnement : 60 capsules végétales.

Conseil d'utilisation : 1 capsule par jour avec un verre d'eau, au cours du repas.

INGRÉDIENTS	Apport par capsule	En % des AJR*
Fer [citrate de Fer]	14 mg	100%

Autres ingrédients : Fleur de riz (*Oryza sativa*), cellulose végétale (capsule), feuille de Persil (*Petroselinum crispum*), feuille de Luzerne (*Medicago sativa*), Varech (*Laminaria spp*) (plante entière), stéarate de Magnésium.

*AJR = apports journaliers recommandés.



Magnésium

Description : Produit à base de Magnésium sous la forme de citrate, dosé à 144 mg en Magnésium.

Concernant les applications du produit, voir la fiche précédente.

Conditionnement : 90 capsules végétales.

Conseil d'utilisation : 1 capsule par jour avec un verre d'eau, au cours du repas.

INGRÉDIENTS	Apport par capsule	En % des AJR*
Magnésium [citrate de Magnésium]	144 mg	35,5%

Autres ingrédients : Cellulose végétale (capsule), cellulose, stéarate de Magnésium, feuille de Persil (*Petroselinum crispum*), feuille de Luzerne (*Medicago sativa*), feuille de Cresson (*Rorippa nasturtium-aquaticum*), racine de Pissenlit (*Taraxacum officinale*).

*AJR = apports journaliers recommandés.



Zinc

Description : Produit à base de Zinc sous la forme de citrate, dosé à 15 mg en Zinc et contenant également 50 mg de Courge.

Le Zinc fut reconnu comme oligo-élément indispensable dès 1934. Toutefois la participation du Zinc comme constituant de plus de 200 enzymes fut seulement reconnue durant les 10 dernières années du 20ème siècle. L'acide Phytique contenu dans les céréales forme avec le Zinc des sels insolubles qui empêchent son assimilation.

Conditionnement : 60 capsules végétales.

Conseil d'utilisation : 1 capsule par jour avec un verre d'eau, au cours du repas.

INGRÉDIENTS	Apport par capsule	En % des AJR*
Zinc [citrate de Zinc]	15 mg	150%
Courge [<i>Cucurbita pepo</i>] (pépin)	50 mg	

Autres ingrédients : Cellulose végétale (capsule), cellulose, fleur de riz (*Oryza sativa*), stéarate de Magnésium et Silice.

*AJR = apports journaliers recommandés.

Minéraux bisglycinate



Bisglycinate de Magnésium

Description : Le bisglycinate de magnésium est formulé à partir d'une forme spécifique de magnésium : le magnésium est chélaté à la glycine. Cette forme présente une biodisponibilité exceptionnelle en raison de son faible poids moléculaire.

Conditionnement : 120 capsules végétales.

Conseil d'utilisation : 1 capsule par jour avec un verre d'eau, au cours du repas.

INGRÉDIENTS	Apport par capsule	En % des AJR*
Magnésium Bisglycinate	87,50 mg	23,10%
Bioperine® Extrait de poivre noir (Pipernigrum, fruit)	1,25 mg	

Autres ingrédients : Enveloppe de capsule : cellulose végétale, Anti-agglomérant : stéarate de magnésium, Agent de charge : hydroxypropyl cellulose et silice.

*AJR = apports journaliers recommandés.



Confort féminin



Gattilier - Vitex

Description : Ce produit est à base d'extrait standardisé de baies de Gattilier. Les molécules actives contenues dans les baies de Gattilier favorisent l'équilibre hormonal.

Conditionnement : 60 capsules végétales.

Conseil d'utilisation : 1 capsule par jour avec un verre d'eau, au cours du repas.

INGRÉDIENTS	Apport par capsule
Gattilier (Vitex agnus-castus), baies	96 mg
Gattilier (Vitex agnus-castus) extrait standardisé à 0,5% d'agnusides	225 mg

Autres ingrédients : Capsule végétale à base de cellulose.



CranActin - Voies urinaires

Description : Ce produit est à base d'extrait de canneberge et enrichie de Vitamine C naturelle.

Conditionnement : 60 capsules végétales.

Conseil d'utilisation : 1 capsule par jour avec un verre d'eau, au cours du repas.

INGRÉDIENTS	Apport par capsule
Vitamine C [acide ascorbique naturel]	30 mg
Canneberge (Vaccinium macrocarpon) extrait de baies	400 mg

Autres ingrédients : Capsule à base de cellulose végétale, hydroxyde de magnésium, cellulose, oxyde de Magnésium, stéarate de Magnésium, Silice, jus végétal concentré, maltodextrine et phosphate de Calcium.



D-Mannose Plus CranActin®

Description : Complément alimentaire à base de D-mannose et de canneberge. La D-mannose est un sucre simple (très peu métabolisé) produit en petites quantités par notre organisme et qui ne lui est donc pas étranger. À hautes doses, les molécules de D-mannose empêchent les bactéries de s'accrocher à la vessie, décrochent celles déjà fixées et les éliminent à la miction suivante.

Conditionnement : 60 capsules végétales.

Conseil d'utilisation : 1 capsule par jour avec un verre d'eau, au cours du repas.

INGRÉDIENTS	Apport par capsule
D-Mannose	500 mg
Extrait de baies de canneberge	200 mg
Vitamine C	15 mg

Autres ingrédients : Capsule végétale à base de cellulose, Agent de charge : maltodextrine, riz complet, phosphate de tricalcium, Hydroxyde de Magnésium, cellulose. Anti agglomérants: Silice.



Maca

Description : La Maca est une plante connu sous le nom de Ginseng péruvien ou viagra péruvien.

Conditionnement : 60 capsules végétales.

Conseil d'utilisation : 1 capsule par jour avec un verre d'eau, au cours du repas.

INGRÉDIENTS

Apport par capsule

Maca (Lepidium spp.) (extrait de racine) standardisé à 1,8 mg de glucosinolates	300 mg
Maca (Lepidium spp.) (racine)	25 mg

Autres ingrédients : Capsule à base de cellulose, Agent de charge : dextrine, cellulose, riz complet et silice.



Actée à grappes

Description : Produit à base d'extrait standardisé d'Actée à grappes.

Conditionnement : 120 capsules végétales.

Conseil d'utilisation : 1 capsule par jour avec un verre d'eau, au cours du repas.

INGRÉDIENTS

Apport par capsule

Actée à grappes (Cimicifuga racemosa) (racine et extrait standardisé de racine)	545 mg
Contenant 1 mg de glucosides triterpéniques, 27-deoxyactéine)	

Autres ingrédients : Cellulose végétale (capsule), maltodextrine et stéarate de Magnésium. Ce produit existe également conditionné en 60 capsules végétales.



Wild Yam

Description : Produit à base d'extrait standardisé de Wild Yam.

Conditionnement : 60 capsules végétales.

Conseil d'utilisation : 1 capsule par jour, au cours du repas.

INGRÉDIENTS

Apport par capsule

Mexican Yam (Dioscorea villosa) 10% de diosgénine	275 mg
Mexican Yam (Dioscorea villosa) racine	75 mg

Autres ingrédients : Capsule à base de cellulose, émulsifiant : gomme arabique, Agent de charge : maltodextrine, Anti-agglomérant : riz complet.

Stress-Sommeil



Adrenal Success

Description : Complément alimentaire à base de plantes, de L-Théanine et de GABA.

Conditionnement : 60 capsules végétales.

Conseil d'utilisation : 1 capsule par jour avec un verre d'eau, au cours du repas.

INGRÉDIENTS	Apport par capsule
Rhodiola (Rhodiola rosea) racine	87,5 mg
Ashwagandha (Withania somnifera) racine	75 mg
Avoine (Avena sativa) partie aérienne	75 mg
Eleutherocoque (Eleutherococcus senticosus) racine	62,5 mg
Betonica (Stachys officinalis) partie aérienne	50 mg
Schizandra (Schizandra chinensis) baies	50 mg
Cordyceps	50 mg
Reishi	50 mg
Maitake	50 mg
L-Théanine	37,5 mg
Astragale (Astragalus membranaceus) racine	25 mg
GABA (acide gamma-amino-butérique)	10 mg

Autres ingrédients : Enveloppe de capsule: cellulose végétale, stabilisant: Maltodextrine, Anti-agglomérants : concentré de riz et Silice.



Complex B Plus Vitamine C

Description : Ce produit contient des vitamines du groupe B et 180 mg de Vitamine C par capsule.

Conditionnement : 100 capsules végétales.

Conseil d'utilisation : 1 capsule par jour avec un verre d'eau, au cours du repas.

INGRÉDIENTS	Apport par capsule	En % des AJR*
Vitamine C (acide ascorbique)	180 mg	225%
Choline (bitartrate de Choline)	75 mg	
Inositol	75 mg	
Niacine (Niacinamide)	54 mg	337,5%
Acide pantothénique (Panthothenate calcique)	18 mg	300%
PABA (acide Para aminobenzoïque)	7,5 mg	
Riboflavine (Vitamine B2)	4,8 mg	342,8%
Thiamine (nitrate de Thiamine) [B1]	4,2 mg	381,8%
Vitamine B6	2 mg	142,8%
Acide folique	200 mcg	100%
Biotine	150 mcg	300%
Vitamine B12	3 mcg	120%

Autres ingrédients : Capsule à base de cellulose végétale et émulsifiant : stéarate de magnésium.

*AJR = apports journaliers recommandés.



Griffonia (5-HTP) Plus Millepertuis

Description : Formule synergique à base de Griffonia standardisée et de Millepertuis.

Conditionnement : 30 capsules végétales.

Conseil d'utilisation : 1 capsule par jour avec un verre d'eau, au cours du repas.

INGRÉDIENTS	Apport par capsule
Millepertuis (<i>Hypericum perforatum</i>) (partie aérienne)	210 mg
Griffonia (<i>Griffonia simplicifolia</i>) (extrait de graine) standardisé à 100 mg (98%) de L-5HTP	102 mg

Autres ingrédients : Capsule à base de cellulose végétale et émulsifiant: stéarate de Magnésium.



Griffonia simplicifolia 5-HTP

Description : Produit à base d'extrait standardisé de 5 - HTP, il est conditionné en gélule gastro-résistante. Cette plante originaire de l'Afrique occidentale souvent utilisée dans l'alimentation ou en médecine.

Conditionnement : 60 capsules végétales gastro-résistantes.

Conseil d'utilisation : 1 capsule par jour avec un verre d'eau, en dehors des repas.

INGRÉDIENTS	Apport par capsule
L-5-hydroxy-tryptophane	50 mg

Autres ingrédients : Cellulose, cellulose végétale (capsule), Antiagglomérant : Stéarate de magnésium.



Ibuactin Nuit

Description : Produit contenant un mélange de plantes apaisantes et de la mélatonine.

Conditionnement : 30 capsules végétales.

Conseil d'utilisation : 1 capsule par jour avec un verre d'eau, au cours du repas.

INGRÉDIENTS	Apport par capsule
Houblon (<i>Humulus lupulus</i> L.) (extrait de cônes) apportant 30 % de alpha et de iso-alpha acides)	166,66 mg
Bromélaïne (fruit d'ananas - <i>Ananas comosus</i>) apportant 250 GDU	66,66 mg
Passiflore (<i>Passiflora incarnata</i>) extrait de sommités fleuries	41,66 mg
Melissa officinalis (feuille)	33,33 mg
Eleutherocoque (<i>Eleutherococcus senticosus</i>) (racine)	33,33 mg
Saule blanc (<i>Salix alba</i>) (écorce)	33,33 mg
L-Théanine	25 mg
Papaine (apportant 50.000 PU)	25 mg
Gingembre (<i>Zingiber officinale</i>) (extrait de racine)	16,66 mg
Curcuma (<i>Curcuma longa</i>) (extrait de racine)	16,66 mg
Mélatonine	1 mg

Autres ingrédients : Capsule à base de cellulose végétale, Maltodextrine, Silice et stéarate de Magnésium.



Kudzu

Description : Produit à base d'extrait standardisé de racine de Kudzu. Cette plante est traditionnellement utilisée en Chine pour diminuer l'accoutumance à l'alcool et au tabac.

Conditionnement : 60 capsules végétales.

Conseil d'utilisation : 1 capsule par jour avec un verre d'eau, au cours du repas.

INGRÉDIENTS	Apport par capsule
Kudzu (Pueraria lobata) (racine)	165 mg
Kudzu (extrait de Pueraria lobata) (extrait standardisé de racine) (à teneur garantie de 3 mg (2%) en daidzine)	150 mg

Autres ingrédients : Capsule à base de cellulose, Agent de charge : cellulose et riz complet.



L-Théanine

Description : La L-Théanine est un acide aminé que l'on trouve dans le Thé Vert.

Conditionnement : 45 capsules végétales.

Conseil d'utilisation : 1 capsule par jour avec un verre d'eau et en dehors du repas.

INGRÉDIENTS	Apport par capsule
L-Théanine	200 mg
Feuilles de Thé Vert	100 mg

Autres ingrédients : Cellulose végétale (capsule), cellulose et stéarate de Magnésium.



Millepertuis

Description : Produit à base de Millepertuis (plante de St. Jean), standardisé à 0,3% d'Hypéricine.

Conditionnement : 60 capsules végétales.

Conseil d'utilisation : 1 capsule par jour avec un verre d'eau, au cours du repas.

INGRÉDIENTS	Apport par capsule
Millepertuis (plante de St. Jean) (extrait standardisé d' <i>Hypericum perforatum</i>) à 0,3% d'Hypéricine	230 mg

Autres ingrédients : Gélule à base de cellulose végétale, cellulose, acide stéarique, silice, maltodextrine et plante de St. Jean de culture biologique.

Cholestérol

Les produits à base de levure de riz rouge Solaray sont garantis sans citrinine et non irradiés.



Levure de Riz Rouge

Description : Produit contenant 600 mg de Levure de Riz Rouge par capsule.

Conditionnement : 45 capsules végétales.

Conseil d'utilisation : 1 capsule par jour avec un verre d'eau, au cours du repas.

INGRÉDIENTS

Levure de Riz Rouge (*Monascus Purpureus*)

Apport par capsule

600 mg

Autres ingrédients : Capsule à base de cellulose végétale et Silice.



Levure de Riz Rouge Plus CoQ10

Description : Levure de Riz Rouge plus CoQ-10 est une combinaison gagnante de Solaray qui contient également de la niacine.

Conditionnement : 60 capsules végétales.

Conseil d'utilisation : 1 capsule par jour avec un verre d'eau, au cours du repas.

INGRÉDIENTS

Levure de Riz Rouge (*Monascus purpureus*)

Niacine

Coenzyme Q-10

Apport par capsule

600 mg

50 mg

30 mg

Autres ingrédients : Capsule à base de cellulose végétale, farine de riz et Silice.



Levure de Riz Rouge - CoQ10 - Oméga 3

Description : Cette combinaison réunit par capsule : 600 mg de Levure de Riz Rouge, 500 mg d'Oméga 3 et 30 mg de Coenzyme Q10.

Conditionnement : 60 softgels.

Conseil d'utilisation : 1 softgel par jour avec un verre d'eau, au cours du repas.

INGRÉDIENTS

Levure de Riz Rouge (*Monascus purpureus*)

Oméga 3. Concentré d'huile de poisson
(apportant 90 mg d'EPA et 60 mg de DHA)

Coenzyme Q10

Apport par softgel

600 mg

500 mg

30 mg

Autres ingrédients : Gélatine, glycérine, huile de soja, cire d'abeille et lécithine de soja.

Vue



Lutein Eyes™

Description : La lutéine est le caroténoïde le plus répandu dans les légumes. Dans le corps il est déposé derrière la macula de l'œil. La rétine de l'œil, plus précisément dans la macula, une tache jaune d'environ 2 mm de diamètre. La couleur jaune de la macula est attribuable à la présence de lutéine, de zéaxanthine et de mésozéaxanthine. Ces caroténoïdes ne sont pas synthétisés par l'homme et doivent donc être apportés par l'alimentation.

Conditionnement : 60 capsules végétales.

Conseil d'utilisation : 1 capsule par jour avec un verre d'eau, au cours du repas.

INGRÉDIENTS

Apport par capsule

Lutéine (fleur de calendula) (tagetes spp) extrait de fleur apportant 1 mg de zéaxanthine	24 mg
Myrtille (Vaccinium myrtillus) extrait de fruit apportant 22 mg (36%) d'anthocyanosides	60 mg
Complexe de lutéine Eyes™ : épinard (Spinacia oleracea) (partie aérienne), Myrtille (Vaccinium spp), romarin (Rosmarinus officinalis) extrait de feuille	150 mg

Autres ingrédients : Cellulose, cellulose végétale (capsule), acacia, stéarate de magnésium, silice. Ce produit peut également contenir un ou plusieurs de ces ingrédients : maltodextrine, jus de canne, palmitate d'ascorbyl, et/ou un mélange de tocophérol.





Ultra Zéaxanthine

Description : Produit novateur conçu à partir d'un mélange de plantes synergiques spécifiques.

La zéaxanthine est un pigment de la famille des xanthophylles (caroténoïde) qui donne sa couleur jaune aux grains de maïs. C'est un isomère de la lutéine. On la retrouve notamment dans les choux-fleurs. La zéaxanthine solaray est extraite de la rose d'Inde (Tagetes erecta).

La zéaxanthine et la lutéine s'accumulent au niveau de la macula de la rétine pour filtrer une partie de la lumière bleue et des ultraviolets, et pour éliminer les radicaux libres.

Conditionnement : 30 capsules végétales.

Conseil d'utilisation : 1 capsule par jour avec un verre d'eau, au cours du repas.

INGRÉDIENTS	Apport par capsule	En % des AJR*
Vitamine C (Ascorbyl palmitate)	60 mg	100%
Zéaxanthine (Extrait de fleur de rose d'Inde) (Tagetes erecta)	6 mg	
Lutéine [extraite de la fleur de rose d'Indie] (Tagetes erecta) apportant 132 mcg de Zéaxanthine)	3 mg	
Épinard (Spinacia oleracea) (feuille)	200 mg	
Myrtille (Vaccinum myrtillus) (fruit)	100 mg	
Myrtille (Vaccinum myrtillus) (extrait de fruit, apportant 3,6 mg (36%) d'anthocyanosides)	10 mg	
Romarin (Rosemarinus officinalis) (extrait de feuille)	35 mg	

Autres ingrédients : Cellulose / Agent de charge : maltodextrine, Acacia / Anti-agglomérants : stéarate de magnésium et silice.

*AJR = apports journaliers recommandés.



Silicium organique



Silice Bambou

Description : Le bambou est consommé en Asie, où on le connaît pour ses propriétés salubres. L'abondance de la Silice dans le bambou crée un gel de Silice dans la tige creuse de la plante. Ce gel s'appelle le Tabashir.

L'extrait de bambou est la plus riche des sources connues de silice contenant plus de 70% de silice organique. Ceci est plus de 10 fois le niveau retrouvé dans la prêle des champs (Equisetum) très largement utilisée qui contient environ 5 - 7% de silice. L'extrait de Bambou est préparé à partir de la tige du bambou Tabashir provenant de l'Inde (Bambusa vulgaris).

Conditionnement : 60 capsules végétales.

Conseil d'utilisation : 1 capsule par jour avec un verre d'eau, au cours du repas.

INGRÉDIENTS

Apport par capsule

Bambou (Bambusa vulgaris) (extrait de tige)
(contient de la Silice organique 210 mg [70%] garanti)

300 mg

Autres ingrédients : Capsule à base de cellulose végétale, Agent de charge : cellulose microcristalline/gel cellulosique et émulsifiant : stéarate de Magnésium.



Défenses naturelles



Cleanse Candida

Description : Produit à base d'acide caprylique, de Vitamine C et de plantes spécifiques.

Qu'est-ce qu'une candidose ?

Il s'agit du terme utilisé pour qualifier les maladies provoquées par des champignons blastopores du genre Candida. Les levures à Candida Albicans résident normalement dans notre intestin. C'est sa dominance sur les autres micro-organismes de notre flore qui en fait un agent pathogène.

Quelles en sont les causes ?

- alimentation déséquilibrée et carencée ;
- excès de sucre à index glycémique élevé, en aliments trop raffinés et en graisses saturées ;
- prises trop régulières et trop longues d'antibiotiques ;
- allergies non traitées ;
- maladies du système immunitaire, fatigue.

Régime anti-candida conseillé :

La réforme des habitudes alimentaires est indispensable :

- Eliminer tous les sucres de l'alimentation, et les aliments contenant des levures et moisissures (fromages, champignons, bière, vin, vinaigre, cidre et jus de fruit).
- Eviter les aliments naturellement fermentés ou risquant de fermenter s'ils sont conservés trop longtemps, tels que les fruits et les salades composées préparées à l'avance, les fruits secs ou oléagineux, les confitures, les sauces gardées à l'air libre ou dans le réfrigérateur.
- Eviter les laitages sauf le fromage blanc. Limiter les fruits, sauf les baies (cerises, fraises, myrtilles ...). Préférer les céréales complètes et biologiques.
- Sont autorisés les légumes (sauf les pommes de terre, les carottes, les betteraves), les légumineuses, la viande, les œufs, les poissons, les condiments.
- Consommer les graines en petite quantité.

Conditionnement : 90 capsules végétales.

Conseil d'utilisation : 1 capsule par jour avec un verre d'eau, au cours du repas.

INGRÉDIENTS	Apport par capsule	En % des AJR*
Vitamine C (Acide ascorbique)	6 mg	10%
Acide caprylique	360 mg	
Extrait de graines de pamplemousse (Citrus paradisi)	40 mg	
Ail (Allium sativum) (bulbe) garantissant 10000 mcg/g d'allicine	40 mg	
Racine de réglisse (Glycyrrhiza glabra)	40 mg	
Huile d'arbre à thé (Melaleuca alternifolia)	10 mg	
Racine d'angélique chinoise (Angelica sinensis)	10 mg	
Graine de fenouil (Foeniculum vulgare)	10 mg	

Autres ingrédients : Capsule à base de cellulose végétale, concentré de riz complet, cellulose végétale, racine d'Angélique chinoise (Angelica sinensis), graines de fenouil (Foeniculum vulgare), glycérine, stéarate de Magnesium.

*AJR = apports journaliers recommandés.



Cleanse Candida Plus Berbéline

Description : Cette deuxième formule contient de la Berbéline. Elle sera à privilégier dans les premiers mois de cure, afin de contribuer à stopper la formation du biofilm généré par le champignon. Par la suite il sera tout à fait possible de consolider le cure avec le produit de base.

Conditionnement : 90 capsules végétales.

Conseil d'utilisation : 1 capsule par jour avec un verre d'eau, au cours du repas.

INGRÉDIENTS	Apport par capsule	En % des AR*
Acide caprylique	360 mg	
Extrait de graines de pamplemousse (Citrus paradisi)	40 mg	
Ail (Allium sativum) (Bulbe)	40 mg	
Racine de réglisse (Glycyrrhiza glabra)	40 mg	
Huile d'arbre à thé (Melaleuca alternifolia)	10 mg	
Racine de l'Angélique chinoise (Angelica sinensis)	10 mg	
Graines de fenouil (Foeniculum vulgare)	10 mg	
Berbérine HCl	10 mg	
Vitamine C (Acide ascorbique)	7.2 mg	9%

Autres ingrédients : Enveloppe de capsule: cellulose végétale, Anti-agglomérant : concentré de riz, Agent de charge : cellulose, Anti-agglomérant : Silice, Anti-agglomérant : stéarate de Magnésium, Agent affermissant : glycérine.

*AR = apports de référence.



Extrait de graines de pamplemousse liquide

Description : Ce produit est à base d'extrait de graines (= pépins) de pamplemousse.

Ses composants ont un large spectre d'action et constituent une première ligne de défense pour le corps.

Conditionnement : 100 doses. 1 dose = 10 gouttes.

Conseil d'utilisation : Mélanger entre 5 et 10 gouttes d'Extrait de graines de pamplemousse avec de l'eau ou du jus de fruits.

Ne pas utiliser ce produit pur et en application directement sur une muqueuse.

INGRÉDIENTS	Apport pour 10 gouttes
Extrait de graines de pamplemousse	100 mg

Autres ingrédients : Glycérine.



Extrait de graines de pamplemousse

Description : Produit à base d'extrait de pamplemousse avec de la Vitamine C, de la Vitamine E et du Zinc. Consulter la fiche du produit extrait de graines de pamplemousse liquide.

Conditionnement : 60 capsules végétales.

Conseil d'utilisation : 1 capsule par jour avec un verre d'eau, au cours du repas.

INGRÉDIENTS	Apport par capsule	En % des AJR*
Vitamine C (L-acide ascorbique)	140 mg	233,33%
Vitamine E (d-alpha succionate de tocophéryl)	13,4 mg	134%
Zinc (chélaté aux acides aminés)	15 mg	133,33%
Extrait de graines de pamplemousse	250 mg	

Autres ingrédients : Capsule à base de cellulose végétale, Agent de charge : cellulose, Anti-agglomérant : Stéarate de Magnésium et Silice.

*AJR = apports journaliers recommandés.



Feuille d'Olivier

Description : Depuis plus de 4.000 ans, les peuples des pays méditerranéens ont employé l'olive comme supplément à leurs régimes. L'extrait de Feuille d'Olivier de Solaray®, contient un minimum de 17% d'oleuropéine (le composé actif).

Conditionnement : 30 capsules.

Conseil d'utilisation : 1 capsule par jour avec un verre d'eau, au cours du repas.

INGRÉDIENTS	Apport par capsule
Extrait de feuille d'olivier (Olea europea) (garanti 42,5 mg minimum d'Oléuropéine (17%))	250 mg
Feuille de mélisse (Melissa officinalis)	85 mg

Autres ingrédients : Gélatine (capsule), gomme arabique, Anti-agglomérants : Stéarate de magnésium et silice.



Huile d'Origan

Description : L'origan (origanum vulgare) est une plante aromatique méditerranéenne utilisée traditionnellement pour renforcer les fonctions digestives, respiratoires et articulaires.

Conditionnement : 60 softgels d'amidon (capsules).

Conseil d'utilisation : 1 capsule par jour avec un verre d'eau, au cours du repas.

INGRÉDIENTS	Apport par capsule
Huile d'origan (Origanum vulgare)(partie aérienne) sur une base d'huile d'olive	150 mg

Autres ingrédients : Softgel d'amidon de manioc, glycérine, eau.



Monolaurine

Description : La monolaurine est un mono-ester de l'acide laurique, un acide gras contenu dans la noix de coco.

Conditionnement : 60 capsules végétales.

Conseil d'utilisation : 1 capsule par jour avec un verre d'eau, au cours du repas.

INGRÉDIENTS

Apport par capsule

Monolaurine (Monolaurate de glycérol) (noix de coco)

500 mg

Autres ingrédients : Enveloppe de capsule: cellulose végétale, Anti-agglomérants : Stéarate de Magnésium et Silice.



Origan

Description : Cette huile est extraite de l'origan (*Origanum vulgare*), une plante aromatique méditerranéenne utilisée traditionnellement pour renforcer les fonctions digestives, respiratoires et articulaires.

Conditionnement : 30 mL.

Conseil d'utilisation : Mélanger 3 gouttes dans un jus de fruit. Le produit peut être utilisé en externe en le mélangeant à une huile végétale.

INGRÉDIENTS

Apport pour 3 gouttes

Huile d'olive (*Olea europaea*), première pression à froid et
Huile d'origan de Méditerranée (*Origanum vulgare*) (feuille)
standardisé à 14 mg (70 %) de carvacrol

68 mg



Articulations - Douleurs



Collagen Bone Complete

Description : Formule complète favorisant l'amélioration de la qualité du tissu osseux.

Conditionnement : 90 gélules végétales.

Conseil d'utilisation : 1 gélule par jour avec un verre d'eau, au cours du repas.

INGRÉDIENTS	Apport par gélule	En % des AJR*
Collagène marin (type 1, 3) issu de poisson sauvage	200 mg	
Calcium issu de l'algue rouge (Lithothamnion spp)	167 mg	20,9 %
Magnésium issu de l'algue rouge (Lithothamnion spp)	12 mg	3,2 %
Vitamine C extraite de l'Amla (Psyllanthus emblic) fruit	8 mg	10 %
Vitamine K2 (menaquinone 7)	27 mcg	11,9 %
Vitamine D3 (Cholecalciferol)	8 mcg	36 %

Autres ingrédients : Capsule végétale à base de cellulose, Anti-agglomérant: fibre d'avoine, gomme arabique, lécithine de tournesol, huile de tournesol, menaquinone 7 (K2), Émulsifiant : glycérol monostéarate, amla (phyllanthus emblica, extrait de fruit), Anti-agglomérant : stéarate de magnésium, cholécalciférol (D3).

*AJR = apports journaliers recommandés.



Boswellia & Harpagophytum

Gamme Ayurvédique

Description : La Boswellia est une plante ayurvédique qui soulage les maladies inflammatoires.

Conditionnement : 60 capsules végétales.

Conseil d'utilisation : 1 capsule par jour avec un verre d'eau, au cours du repas.

INGRÉDIENTS	Apport par capsule
Boswellia (Boswellia serrata) (extrait de résine) standardisé à 65% d'acides boswelliques	450 mg
Griffe du diable (Harpagophytum procumbens) (racine)	125 mg

Autres ingrédients : Enveloppe de capsule : cellulose, Agent de charge : Cellulose microcristalline/gel cellulosique, Anti-agglomérants : stéarate de magnésium et silice



Cat's Claw

Gamme Ayurvédique

Description : On utilise surtout la griffe de chat pour soulager les douleurs inflammatoires ou pour stimuler le système immunitaire.

Conditionnement : 30 capsules végétales.

Conseil d'utilisation : 1 capsule par jour, au cours du repas.

INGRÉDIENTS

Apport par capsule

Cat's Claw (Uncaria tomentosa) (extrait d'écorce (standardisé à 8 mg (4%)) de Total Oxindole alkaloids)	200 mg
Cat's claw (Uncaria tomentosa) (écorce)	200 mg

Autres ingrédients : Capsule à base de cellulose, Anti-agglomérant : concentré de riz et silice.



Curcuma

Description : Ce produit est à base Curcuma standardisé.

Conditionnement : 60 capsules végétales.

Conseil d'utilisation : 1 capsule par jour avec un verre d'eau, au cours du repas.

INGRÉDIENTS

Apport par capsule

Curcuma [Curcuma longa], standardisé à 95% de curcumine	300 mg
---	--------

Autres ingrédients : Capsule à base de cellulose, Anti-agglomérants : cellulose et stéarate de Magnésium.



Ibuactin

Description : La prise de ce produit hors repas, contribue à soulager les douleurs d'origine inflammatoire. La prise au cours des repas, aide à prévenir la nausée et les vomissements et contribue à soulager les troubles digestifs.

Conditionnement : 30 capsules végétales.

Conseil d'utilisation : 1 capsule par jour avec un verre d'eau, au cours ou en dehors des repas, en fonction des cas.

INGRÉDIENTS

Apport par capsule

Houblon (Humulus lupulus L.) (extrait de cônes) (apportant 30 % de alpha et de iso-alpha acides)	250 mg
Bromélaïne (fruit d'ananas – Ananas comosus) apportant 250 GDU	100 mg
Saule blanc (Salix alba) (écorce)	50 mg
Papaine apportant 75 PU	37,50 mg
Gingembre (Zingiber officinale) (extrait de racine)	25 mg
Curcuma [Curcuma longa] (extrait de racine)	25 mg

Autres ingrédients : Capsule à base de cellulose végétale, Maltodextrine, Silice et stéarate de Magnésium.



Saule Blanc

Description : Ce produit est à base de *Salix alba* (Saule blanc). L'écorce de cet arbre contient de la salicine, une molécule proche de l'acide acétylsalicylique.

Conditionnement : 60 capsules végétales.

Conseil d'utilisation : 1 capsule par jour avec un verre d'eau, au cours du repas.

INGRÉDIENTS

Apport par capsule

Saule Blanc (*Salix Alba*) (écorce)

400 mg

Autres ingrédients : Enveloppe de capsule : cellulose, Anti-agglomérant : extrait de riz.



MSM

Description : Le méthyl-sulfonyl-méthane est un composé organique qui contient du soufre.

Conditionnement : 60 capsules.

Conseil d'utilisation : 1 capsule par jour avec un verre d'eau, au cours du repas.

INGRÉDIENTS

Apport par capsule

MSM (Méthyl-sulfonyl-méthane)

1000 mg

Autres ingrédients : Gélatine (capsule).



Serrapeptase

Description : La serrapeptase (ou serratiaptase ou encore serrapeptidase) est une enzyme sécrétée par une bactérie inoffensive vivant dans l'intestin du ver à soie (la *Serratia E15*). Cette enzyme lui permet de dissoudre son cocon et de digérer les feuilles de mûrier.

Solaray propose une formule gastro-résistante afin de favoriser la protection de la molécule contre l'acidité de l'estomac, une condition indispensable à son absorption à travers la paroi intestinale puis sa distribution dans les tissus concernés par l'inflammation. La serrapeptase est obtenue de manière naturelle par bio fermentation.

Conditionnement : 90 capsules végétales.

Conseil d'utilisation : 1 capsule par jour avec un verre d'eau, au cours du repas.

INGRÉDIENTS

Apport par capsule

Serrapeptase (apportant 20.000 unités de granules gastro-résistants)

10 mg

Autres ingrédients : Anti-agglomérants: concentré de riz, capsule végétale à base de cellulose, serrapeptase. Agent de charge : maltodextrine. Anti-agglomérants : stéarate de magnésium, silice.



Mémoire et concentration



Bacopa

Gamme Ayurvédique

Description : Plante ayurvédique qui permet de maintenir le bon fonctionnement cognitif.

Conditionnement : 60 capsules végétales.

Conseil d'utilisation : 1 capsule par jour avec un verre d'eau, au cours du repas.

INGRÉDIENTS

Apport par
capsule

Bacopa (Bacopa monnieri) (extrait de feuille)
standardisé à 20% de bacosides A & B.

100 mg

Autres ingrédients : Enveloppe de capsule : cellulose, Agent de charge : Cellulose microcristalline/gel cellulosique, Anti-agglomérants : stéarate de magnésium et silice.



Ginkgo Biloba

Description : Produit à base d'extrait de feuille de Ginkgo Biloba standardisé.

Conditionnement : 60 capsules végétales.

Conseil d'utilisation : 1 capsule par jour avec un verre d'eau, au cours du repas.

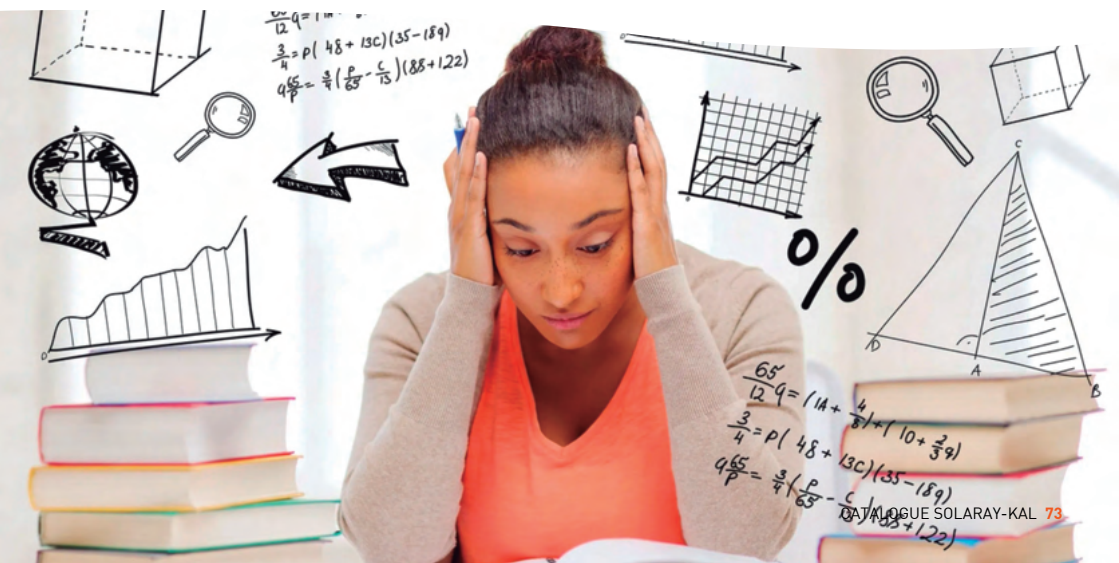
INGRÉDIENTS

Apport par
capsule

Ginkgo biloba (extrait de feuille à teneur garantie de
14,4 mg (24%) de Ginkgo flavoglycosides et 3,6 mg
(6%) de lactones terpènes)

60 mg

Autres ingrédients : Cellulose végétale (capsule), farine de riz et stéarate de Magnésium.



Mon nouveau-né

Formule appartenant à la gamme Mon nouveau né, destinée aux femmes enceintes ou qui allaitent.



Prénatal Multi

Description : Ce complexe est destiné aux femmes enceintes ou qui allaitent. Il constitue un complément idéal pour relancer les fonctions vitales pendant la grossesse ou la période d'allaitement.

Conditionnement : 60 comprimés.

Conseil d'utilisation : 1 capsule par jour avec un verre d'eau, au cours du repas.

INGRÉDIENTS	Apport par comprimé	En % des AJR*
Calcium (Carbonate de Calcium, Citrate de Calcium)	250 mg	31,25 %
Magnésium (Oxyde de Magnésium, Citrate de Magnésium)	125 mg	33,3 %
Vitamine E (succinate de tocophéryl)	30 mg	225 %
Vitamine C (L acide ascorbique)	15 mg	18,75 %
Acide pantothénique [Calcium pantothénate]	12,5 mg	208,3 %
Inositol	12,5 mg	
Huile de pépin de cassis	12,5 mg	
Phosphatidyl Choline	12,5 mg	
Potassium (Chlorure de Potassium)	6,25 mg	0,3 %
Niacine (Niacinamide) (vitamine B3)	5 mg	31,25 %
Bioflavonoïdes	5 mg	
Zinc (citrate de Zinc)	3,75 mg	37,5 %
Fer (citrate de fer)	4,5 mg	32,14 %
Riboflavine (vitamine B2)	3,75 mg	268 %
Vitamine B6 (Pyridoxine HCl)	2 mg	143 %
Manganèse (Citrate de Manganèse)	1,25 mg	62,5 %
Bêta-carotène [de Dunaliella salina] (correspond à 186,36 mcg d'équivalent de vitamine A) 1	1120 mcg	23,29 %
Cuivre (Citrate de Cuivre)	0,5 mg	50 %
Acide folique (vitamine B9)	200 mcg	100 %
Biotine (vitamine B8)	75 mcg	150 %
Iode	50 mcg	33,33 %
Sélénium (L- Sélénométhionine)	25 mcg	45,44 %
Chrome (picolinate de Chrome)	25 mcg	62,5 %
Vitamine D [cholécalférol- D3]	2,5 mcg	50 %
Vitamine B12 (Cyanocobalamine)	2,5 mcg	100 %

Autres ingrédients : Agent de charge : cellulose, Anti-agglomérant : stéarate de Magnésium et Silice.

*AJR = apports journaliers recommandés.

Green Screened Organically Grown

Solaray certifie que l'ensemble des produits appartenant à cette gamme sont d'origine 100% végétale et qu'ils ne contiennent aucun excipient ni autres ingrédients de remplissage. La méthode de culture utilisée protège le bien-être des consommateurs et des cultivateurs et encourage la biodiversité. Elle permet d'améliorer la pureté des sols et de l'eau, ainsi que le soutien des petites exploitations.



Ail

Description : Ce produit est à base d'ail de culture biologique. Nous avons utilisé le « totum » du bulbe, afin d'avoir un spectre plus large d'action.

Conditionnement : 100 capsules végétales.

Conseil d'utilisation : 1 capsule par jour avec un verre d'eau, au cours du repas.

INGRÉDIENTS

Ail (*Allium sativum*) (bulbe)

Apport par capsule

600 mg

Autres ingrédients : Cellulose végétale (capsule).



Ortie

Description : Produit à base d'Ortie.

Conditionnement : 100 capsules végétales.

Conseil d'utilisation : 1 capsule par jour avec un verre d'eau, au cours du repas.

INGRÉDIENTS

Ortie (*Urtica dioica*) (feuille)

Apport par capsule

450 mg

Autres ingrédients : Cellulose végétale (capsule).



Immunité et voies respiratoires



Respir' Protect

Capsules végétales

Description : Complément alimentaire à base de plantes immunostimulantes. Action protectrice des voies aériennes supérieures et inférieures. Le +, cette formule contient de la serrapeptase, une enzyme protéolytique anti-inflammatoire, anti-œdème et analgésique.

Conditionnement : 30 capsules végétales.

Conseil d'utilisation : 1 capsule par jour avec un verre d'eau, au cours du repas.

INGRÉDIENTS

Apport par capsule

Mélange de plantes:	
Extrait de résine de Boswellia (Boswellia serrata),	
Feuille de Grande molène (Verbascum thapsus),	
Extrait de feuille de Romarin (Rosmarinus officinalis),	
Radis noir (Raphanus sativus),	
Plantain (Plantago major),	
Racine de Réglisse (Glycyrrhiza glabra)	265 mg
Bromelaine (de tige d'ananas), apportant 250 GDU	100 mg
N-Acetyl-cystéine	100 mg
Serrapeptase, apportant 10.000 Unités	5 mg
Zinc (Picolinate de Zinc)	5 mg
Sélénium (Selenométhionine)	75 mcg

Autres ingrédients : Capsule végétale à base de cellulose, Agent de charge : maltodextrine, cellulose, agent émulsifiant et liant : gomme arabique, Anti-agglomérants: acide stéarique et Silice et Carbonate de Magnésium.



Immufocus

Description : Formule exclusive contenant un mélange d'actifs destinés à renforcer la réponse immunitaire. La présence d'antioxydants, de plantes immunostimulantes ainsi que de probiotiques font de cette formule un produit très complet à large spectre d'action. Idéale pour préparer l'hiver ou en cure dès les premiers signes d'infection, en particulier les troubles respiratoires.

Conditionnement : 90 capsules végétales.

Conseil d'utilisation : 1 capsule par jour avec un verre d'eau, au cours du repas.

INGRÉDIENTS	Apport par capsule	En % des AJR*
Vitamine C (sodium-L-ascorbate)	167 mg	208 %
Citro avonoides	37 mg	
Réglisse (glycyrrhiza glabra, racine)	33 mg	
Bromélaïne (150 GDU/g)	33 mg	
Reishi (ganoderma luciderma)	33 mg	
Gingembre (zingiber of cinal, racine)	22,3 mg	
Poivre de cayenne (capsicum annuum)	22,3 mg	
Quercétine	9,3 mg	
Zinc (citrate de zinc)	2,7 mg	26 %
Bacillus coagulans 100 milliards CFU/g	2 mg	
Acérola (malpighia spp.) fruit	1 mg	
Rose sauvage (rosa canina, fruit)	1 mg	
Vitamine D3 (cholécalfcérol, vegan)	15 µg	280 %
Sélénium (L-Sélénométhionine)	12,3 µg	22 %

Autres ingrédients : Agent de charge : cellulose microcristalline, capsule végétale (hydroxypropyl methylcellulose), Anti-agglomérant : stéarate de magnésium et dioxyde de silicium, agents de charge : gomme d'acacia, gomme arabique.

*AJR = apports journaliers recommandés.

Gamme de champignons médicinaux fermentés

ORGANICALLY GROWN



Les produits de la gamme Solaray® organically grown Mushrooms sont :

- **100% vegan, sans excipients ni autres ingrédients additionnels.**
- **Controlés et analysés afin de garantir l'identification, la puissance et la pureté des ingrédients.**
- **Cultivés à San Marcos, Californie.**
- **Le micellium se développe sur de l'avoine complète et il est garanti **sans gluten** et **cultivé biologiquement**.**

LAB VERIFIED

Le logo "Lab Verified" symbolise les hauts standards de qualités des produits. Il garantit que les produits ont fait l'objet de contrôles d'identification, de pureté et de puissance.

Pourquoi plutôt l'avoine ?

Nous avons choisi l'avoine car il s'agit d'un substrat de meilleure qualité par rapport au riz complet. Il est d'ailleurs mieux digéré et assimilé par les champignons et contient des composants similaires dont les Béta-glucans.

Pourquoi plutôt fermentés ?

La fermentation scinde les anti-nutriments tels que phytates et lignanes. Ceux ci seraient susceptibles de s'unir aux nutriments en diminuant leur absorption dans l'organisme ; la fermentation permet une assimilation maximale des nutriments et augmente la fabrication naturelle de nouveaux anti-oxydants.

Champignons médicinaux fermentés



Reishi

Fermenté / Organically Grown

Description : Le Reishi contient de nombreux composants biologiquement actifs : les polysaccharides tels que les bêta-glucanes, les triterpènes, ainsi que les glycoprotéines : la L-ergothionéine et les ergostérols.

Il intervient également dans la santé respiratoire et appuie la fonction anti-oxydante dans les cas de stress.

Conditionnement : 60 capsules végétales.

Conseil d'utilisation : 1 capsule par jour avec un verre d'eau, au cours du repas.

INGRÉDIENTS	Apport par capsule
Reishi (<i>Ganoderma lucidum</i>) fermenté (mycélium/biomasse d'avoine complète)	500 mg

Autres ingrédients : Enveloppe de capsule : cellulose.



Shiitake

Fermenté / Organically Grown

Description : Le Shiitake contient une variété unique de phytonutriments dont les polysaccharides bêta-glucanes : lentinane et laminarine.

Conditionnement : 60 capsules végétales.

Conseil d'utilisation : 1 capsule par jour avec un verre d'eau, au cours du repas.

INGRÉDIENTS	Apport par capsule
Shiitake (<i>Lentinula edodes</i>) fermenté (mycélium/biomasse d'avoine complète)	500 mg

Autres ingrédients : Enveloppe de capsule : cellulose.



Maitake

Fermenté / Organically Grown

Description : Le Maitake contient de nombreux phytonutriments, dont des polysaccharides tels que les bêta-glucanes, les triterpènes, les ergostérols et les enzymes inhibitrices de l'alpha-glucosidase.

Conditionnement : 60 capsules végétales.

Conseil d'utilisation : 1 capsule par jour avec un verre d'eau, au cours du repas.

INGRÉDIENTS	Apport par capsule
Maitake (<i>Grifola frondosa</i>) fermenté (mycélium/biomasse d'avoine complète)	500 mg

Autres ingrédients : Enveloppe de capsule : cellulose.



Crinière de Lion

Fermenté / Organically Grown

Description : Des études suggèrent que le champignon Crinière de Lion fournit un soutien nutritif pour la santé du cerveau et de l'ensemble du système nerveux.

Le facteur de croissance nerveuse (NGF) est une petite protéine indispensable à la croissance, au maintien et à la survie de certains types de neurones. La recherche indique que deux composants de ce champignon Crinière de Lion, l'hericenone et l'ericacine, stimulent la production de NGF tout en améliorant la fonction cognitive, la mémoire et la santé cérébrale.

On pense également que le facteur de croissance nerveuse joue un rôle potentiel pour aider à améliorer l'humeur.

Conditionnement : 60 capsules végétales.

Conseil d'utilisation : 1 capsule par jour avec un verre d'eau, au cours du repas.

INGRÉDIENTS

Apport par capsule

Crinière de Lion (*Herichium erinaceus*)
fermenté (mycélium/biomasse d'avoine complète)

500 mg

Autres ingrédients : Enveloppe de capsule : cellulose.



Champignon du soleil

Fermenté / Organically Grown

Description : Le Champignon du soleil contient les plus hauts niveaux de polysaccharides connus sous le nom de bêta-glucanes.

Conditionnement : 60 capsules végétales.

Conseil d'utilisation : 1 capsule par jour avec un verre d'eau, au cours du repas.

INGRÉDIENTS

Apport par capsule

Champignon du soleil (*Agaricus blazei*)
fermenté (mycélium/biomasse d'avoine complète)

500 mg

Autres ingrédients : Enveloppe de capsule : cellulose.

Cordyceps : Formule standardisée



Cordyceps

Fermenté / Organically Grown

Description : La recherche indique que le Cordyceps contribue à fournir un soutien en situation de stress et à favoriser l'absorption d'oxygène tout en améliorant l'endurance et la fonction respiratoire lors de l'exercice physique.

Conditionnement : 60 capsules végétales.

Conseil d'utilisation : 1 capsule par jour avec un verre d'eau, au cours du repas.

INGRÉDIENTS

Apport par
capsule

Cordyceps (Cordyceps sinensis) (biomasse de mycelium)
(standardisé à 50 mg (10%) d'acide cordycepique)

500 mg

Cordyceps (Cordyceps sinensis) (extrait de biomasse de mycelium)

2,5 mg

Autres ingrédients : Capsule à base de cellulose végétale, Agent de charge : Cellulose, Anti-agglomérant : Stéarate de Magnésium et Silice.





**LES COMPLÉMENTS
ALIMENTAIRES DE
L'AVENIR ACCESSIBLES
DÈS AUJOURD'HUI**

Introduction



KAL® a été fondée en 1932 en Californie du Sud. Depuis plus de 80 ans, nous sommes novateurs dans la fabrication de produits uniques sur le marché des compléments alimentaires.

Au tout début, nous avons uniquement des produits sous forme de poudre, mais très rapidement nous avons conçu des produits sous forme de comprimés afin d'augmenter la concentration des principes actifs.



Acides aminés



L-Tyrosine

Description : La Tyrosine n'est pas un acide aminé essentiel dans la mesure où l'organisme sait la fabriquer à partir de la phénylalanine.

Conditionnement : 30 comprimés.

Conseil d'utilisation : 1 comprimé par jour avec un verre d'eau, en dehors des repas.

INGRÉDIENTS

Apport pour
un comprimé

L-Tyrosine

500 mg

Autres ingrédients : Agent de charge : cellulose, Anti-agglomérants : acide stéarique et silice.



Vitamines



Huile de foie de morue

Description : Le laboratoire KAL propose cette formule contenant de l'huile de foie de morue.

Conditionnement : 100 gélules.

Conseil d'utilisation : 1 gélule par jour avec un verre d'eau au cours du repas.

INGRÉDIENTS	Apport par gélule	En % des AR*
Huile de foie de morue	370 mg	
Vitamine A (Rétinol) (issue de l'huile de foie de morue)	375,00 µg	46,8%
Vitamine D3 (Cholécalciférol), issue de foie de morue	3,40 µg	68%

Autres ingrédients : Huile de foie de morue, Vitamine A, Vitamine D3, Gélule (gélatine [capsule], émulsifiants: glycérine et eau purifiée).

*AR = apports de référence.



Vitamine B12 (Méthylcobalamine)

Description : La vitamine B12 de chez solaray est une forme de méthylcobalamine.

Conditionnement : 90 comprimés sublinguaux.

Conseil d'utilisation : Laisser fondre un comprimé dans la bouche le matin avant le petit déjeuner.

INGRÉDIENTS	Apport par comprimé	En % des AJR*
Vitamine B12 [Méthylcobalamine]	1.000 µg	400%

Autres ingrédients : Edulcorant : mannitol, Agent de charge : cellulose microcristalline-gel cellulosique, polysaccharides de soja, édulcorant : sorbitol, arôme naturel de framboise, Anti-agglomérant : sels de magnésium d'acides gras, acidifiant : acide citrique, Agent de charge : carbonates de sodium, Anti-agglomérant : Silicie, édulcorant : glycosides de steviol.

*AJR = apports journaliers recommandés.





Vitamine D3 softgel

Description : La vitamine D contribue à l'absorption et à l'utilisation normale du calcium et du phosphore, au maintien d'une ossature normale, au maintien d'une fonction musculaire normale, au maintien d'une dentition normale et au fonctionnement normal du système immunitaire.

Conditionnement : 100 softgels.

Conseil d'utilisation : 1 softgel par jour avec un verre d'eau, au cours du repas.

INGRÉDIENTS	Apport par softgel	En % des AR*
Vitamine D-3 (cholécalficérol), issue de foie de morue	10 mcg	200%

Autres ingrédients : Huile d'olive, gélule (gélatine, glycérine) huile de carthame.

*AR = apports de référence.



Vitamine D3 liquide

Description : La vitamine D contribue à l'absorption et à l'utilisation normale du calcium et du phosphore, au maintien d'une ossature normale, au maintien d'une fonction musculaire normale, au maintien d'une dentition normale et au fonctionnement normal du système immunitaire.

Conditionnement : 53 ml soit 1760 gouttes environ.

Conseil d'utilisation : 1 goutte par jour.

INGRÉDIENTS	Apport par goutte	En % des AR*
Vitamine D-3 (cholécalficérol de lanoline)	16,6 mcg	200%

16,6 mcg = 664 UI

Autres ingrédients : Huiles de graine de chia (Salvia, Hispanica), huile de coco, arôme de myrtille, mélange de tocophérols.

*AR = apports de référence.



Forme enfants



Dinsaures MultiSaurus®

Description : Ce produit contenant des vitamines et des minéraux est adapté aux enfants à partir de 2 ans. Son parfum, à base de baies de fruits rouges est très agréable et très apprécié !

Conditionnement : 60 comprimés présentés sous forme de petits dinosaures.

Conseil d'utilisation : 1 petit dinosaure par jour.

INGRÉDIENTS	Apport par comprimé
Vitamine A (Palmitate de rétinol)	1500 mcg
Vitamine C (L-acide ascorbique)	30 mg
Vitamine D (Cholécalciférol naturel)	200 UI
Vitamine E (d-Alpha Tocopheryl acétate)	5 UI
Vitamine B1 (Thiamine mononitrate)	1 mg
Vitamine B2 (Riboflavine)	1 mg
Niacine (Niacinamide)	5 mg
Vitamine B6 (as Pyridoxine HCl)	1 mg
Vitamine B9 (Acide folique)	100 mcg
Vitamine B12 (Cyanocobalamine)	2,5 mcg
Biotine	50 mcg
Acide pantothénique (B5)	5 mg
Calcium (carbonate)	25 mg
Fer (fumarate de Fer)	2 mg
Iode	29 mcg
Magnésium (oxyde de Magnésium)	5,5 mg
Zinc (gluconate de Zinc)	1 mg
Sélénium (Séléniométhionine)	2 mcg
Cuivre (Gluconate)	0,05 mg
Manganèse (Glycinate)	1 mg
Chrome (Arginate)	2 mcg
Potassium (Citrates)	2 mg
PABA (Acide para amino benzoïque)	1 mg
Choline (Choline bitartrate)	1 mg
Inositol	1 mg

Autres ingrédients : Xylitol, Sorbitol, radis rouge et betterave rouge, maltodextrine, mélange de baies de fruits rouges et de parfums naturels, Silice, acide citrique, acide stéarique, carotte, tomate et poudre de brocoli, mono et di-glycérides, Lécithine de soja, et complexe de bioflavonoïdes de citron.



Articulations



COX 2 Contrôle

Avec Glucosamine, Chondroïtine et MSM

Description : Cette formule contient de la glucosamine et de la chondroïtine ainsi qu'un complexe de plantes agissant en synergie.

Conditionnement : 60 comprimés.

Conseil d'utilisation : 1 capsule par jour avec un verre d'eau, au cours du repas.

INGRÉDIENTS	Apport par comprimé
D-Glucosamine HCl	500 mg
MSM (Méthylsulfonylméthane)	250 mg
Sulfate de Chondroïtine	50 mg
Griffe du diable (<i>Harpagophytum procumbens</i>) (racine)	50 mg
Renouée du Japon (<i>Polygonum cuspidatum</i>) (extrait de racine) apportant 18,75 mg de resvératrol	37,5 mg
Peau de raisin (<i>Vitis vinifera</i>)	25 mg
Clou de girofle (<i>Syzygium aromaticum</i>) (bourgeon) apportant 2,5 mg de hydrocarbures terpènes	25 mg
N-Acetyl D-Glucosamine	12,5 mg

Autres ingrédients : Cellulose, acide stéarique et Silice.





Collagène Type I et III

Description : Ce produit est à base de collagène marin, de vitamine C et de pycnogenol®. Il contient également un complexe de plantes. Le collagène est une protéine présente dans toutes les structures du corps : peau, cartilages, tendons, ligaments et tissus conjonctifs. Il représente de 30 % à 35 % des protéines totales de l'organisme et assure la cohésion, l'élasticité et la régénération de tous ces tissus. Dans le corps, le collagène est de trois types principaux : celui de type I, le plus abondant, se trouve dans la peau, les tendons, le tissu osseux ; celui de type II se trouve dans les cartilages ; celui de type III se trouve dans les muscles et les parois des vaisseaux. Trémelle en fuseau (Tremella fuciformis) - biomasse - : protège le foie, agit contre l'inflammation et a un effet anti-oxydant. Gotu kola (Centella asiatica) - extrait de feuille - : améliore la réparation tissulaire, en particulier de la peau, des cheveux, des ongles et du tissu conjonctif.

Conditionnement : Poudre en Maxi-Pot de 298 g représentant 30 doses.

Conseil d'utilisation : Mélanger une dose dans un verre (200 ml) de lait végétal, d'eau ou de jus de fruits. Contient un doseur à l'intérieur.

INGRÉDIENTS	Apport pour une dose (9,9 g)	En % des AJR*
Collagène Marin hydrolysé	5 g	
Solusil™ : Mélange de plantes		
Trémelle en fuseau (Tremella fuciformis) (biomasse)	500 mg	
Gotu kola (Centella asiatica) (extrait de feuille)	24 mg	
Curcuma (Curcuma longa) (extrait de racine) [contient 95% de curcumine]	13,10 mg	
Myrtille (Vaccinium corymbosum) (extrait de fruit)	12,50 mg	
Vitamine C (Acide L-ascorbique)	250 mg	312,5%
Pycnogenol® (extrait d'écorce de pin) [contient 6 mg d'OPC**]	10 mg	

Autres ingrédients : Collagène marin hydrolysé (poisson), Edulcorant : xylitol, Mélange de plantes (Solusil™) : poudre de tremelle en fuseau (Tremella fuciformis), extrait de feuille de gotu kola (Centella asiatica), extrait de racine de curcuma (Curcuma longa), extrait de fruit de myrtille (Vaccinium corymbosum), Acide L-ascorbique (vitamine C), Extrait d'écorce de pin maritime (Pinus pinaster) (Pycnogenol®), Acidifiant : acide citrique, Jus d'orange, Arôme de mandarine, Edulcorant : glycosides de stéviols.

*AJR = apports journaliers recommandés.



Acides gras essentiels

Les acides gras oméga 3 de KAL sont obtenus à partir de poissons sauvages et sont distillés moléculairement afin d'éliminer les résidus de métaux lourds toxiques, les PCBs, les dioxines, les furanes et autres polluants



Oméga 3

Description : Huiles de poissons des mers froides.
Contient 180 d'EPA et 120 mg de DHA.

Conditionnement : 60 gélules.

Conseil d'utilisation : 1 softgel par jour avec un verre d'eau, au cours du repas.



INGRÉDIENTS

Apport par gélule

Vitamine E (Alpha tocophérol naturel)	0,67 mg
Concentré marin de lipides apportant 180 mg d'EPA (Acide Eicosapentanoïque) et 120 mg de DHA (Acide Docosahexaénoïque)	1000 mg

Autres ingrédients : Gélatine, glycérine et eau purifiée.



Ultra Oméga 3-6-9™

Description : Cette formule contient des composants parfaitement équilibrés en Oméga 3, en Oméga 6 et en Oméga 9. Nous avons ajouté de la Vitamine E pour éviter l'oxydation des ingrédients.

Conditionnement : 50 gélules

Conseil d'utilisation : 1 gélule par jour avec un verre d'eau, au cours du repas.



INGRÉDIENTS

Apport par gélule

Vitamine E (mélange de tocophérols)	10 IU
Huile de graines de lin [apport de 212 mg d'acide alpha linoléique [Oméga 3], 47 mg d'acide linoléique [Oméga 6] et 75 mg d'acide oléique [Oméga 9]]	400 mg
Huile de poissons de mers froides [apport 72 mg d'EPA [Oméga 3] et 48 mg de DHA [Oméga 3]]	400 mg
Huile de bourrache [apport de 128 mg d'acide linoléique [Oméga 6], 76 mg d'acide gamma linoléique [Oméga 6] et 78 mg d'acide oléique [Oméga 9]]	400 mg

Autres ingrédients : Gélatine, glycérine et eau purifiée.

Défenses Naturelles



Colostrum Lactoferrine

Description : Le colostrum est une substance jaunâtre que les mammifères femelles produisent au cours des 24 à 48 heures qui suivent la naissance de leurs petits. Nettement plus riche en protéines et en immunoglobulines (anticorps ou stimulants du système immunitaire) que le lait, il renferme divers facteurs de croissance. Il transmet au nouveau-né les résistances immunologiques acquises par sa mère.

Conditionnement : 60 capsules végétales.

Conseil d'utilisation : 1 capsule par jour avec un verre d'eau, au cours du repas.

INGRÉDIENTS	Apport par capsule	En % des AJR*
Colostrum (apportant 20% d'immunoglobulines)	500 mg	
Dont calcium	14,5 mg	1,8%
Lactoferrine	100 mg	
Bêta glucane (1,3/1,6 (de membranes cellulaires de levure))	5 mg	

Autres ingrédients : Capsule végétale, Agent de charge : cellulose, Anti-agglomérants : stéarate de Magnésium et Silice.

*AJR = apports journaliers recommandés.





Cell Defense®

Description : Synergie complète de composants immunostimulants. La formule est composée d'un mélange d'antioxydants, d'une combinaison de champignons médicinaux : reishi, shiitake et maitake et d'extraits de plantes immunostimulantes. Il contient également de la propolis. Il peut être utilisé en préventif pour préparer l'hiver à raison d'un comprimé par jour pendant 2 mois.

Conditionnement : 60 comprimés.

Conseil d'utilisation : 1 comprimé par jour avec un verre d'eau, au cours du repas.

INGRÉDIENTS	Apport par comprimé
Vitamine A (Complexe de bêta-carotène naturel)	2000 mcg
Vitamine C (naturelle)	266,66 mg
Vitamine E (100% naturelle d-Alpha Tocopheryl Succinate)	33,33 IU
Zinc (citrate de Zinc)	5 mg
Sélénium (L-Sélénomethionine)	16,66 mcg
Cuivre (Glycinate)	0,33 mg
N-Acetyl-L-Cystéine (NAC)	33,33 mg
L-Arginine (L-Arginine HCl)	33,33 mg
L-Lysine (L-Lysine HCl)	33,33mg
Acide L-Pyroglutamique	25 mg
RNA	8,33 mg
DNA	3,33 mg
Echinacea (Purpurea angustifolia)	46,66 mg
Racine de Bupleurum	46,66 mg
Propolis 2 x (200 mg) (pour 3 comprimés)	16,66 mg
Reishi	12,5 mg
Shiitake	12,5 mg
Maitake	8,33 mg
Extrait de romarin (Rosmarinus officinalis) (apportant 1.5 mg d'acide Carnosique)	0,5 mg
Ginseng de Corée (Panax ginseng)	20 mg
Goldenseal (Hydrastis canadensis)	16,66 mg
Ail sans odeur, apportant 200 mcg d'allicine	16,66 mg
Astragale (Astragalus membranaceus)	6,66 mg
Racine de réglisse (Glycyrrhiza glabra)	13,33 mg
Racine de gingembre (Zingiber officinale)	6,66 mg
Extrait de sauge (Supplying Thymol, Limonene, Terpenol)	3,33 mg
Lutéine (Marigolds)	166,66 mcg
Lycopène (Tomate)	166,66 mcg
ActiSorb Base (BioPerine®) (poivre Noir), piment de cayenne doux, Curcuma [Curcuma longa], Romarin (Rosmarinus officinalis), extrait et Gingembre (Zingiber medicinal)	3,33 mg

Autres ingrédients : Cellulose, acide stéarique, Silice et stéarate de Magnésium.



Maximum NK Cells

Formule de soutien du système immunitaire

Description : Synergie de composants immuno-modulateurs. Ce produit contient les champignons japonais suivants : Reishi, Shitaké et Maitaké ainsi que de l'ARA 6 extrait de mélèze et de l'Aloe vera.

Conditionnement : 60 comprimés.

Conseil d'utilisation : 1 comprimé par jour avec un verre d'eau, au cours du repas.

INGRÉDIENTS	Apport par comprimé
AG ImmunEnhancer (extrait de mélèze (Larix spp.) à teneur garantie de 475 mg [95%] en arabinogalactanes)	500 mg
Bêta glucane (1/3, 1/6) (de membranes cellulaires de levure)	100 mg
Aloe vera (sève) (concentré 200x)	75 mg
Champignon Maitaké (Grifolia frondosa) (biomasse mycélienne/biomasse de riz brun)	75 mg
Champignon Reishi (Ganoderma lucidum) (biomasse mycélienne/biomasse de riz brun)	75 mg
Champignon Shiitaké (Lentinula edodes) (biomasse mycélienne/biomasse de riz brun)	75 mg

Autres ingrédients : Cellulose, acide stéarique, Silice et stéarate de Magnésium.



Energie et système nerveux



NADH

Le coenzyme énergisant

Description : Ce produit contient une forme de NADH parfaitement bio disponible.

Conditionnement : 30 comprimés.

Conseil d'utilisation : Prendre 1 comprimé le matin, avec un verre d'eau, une heure et demie avant le repas.

INGRÉDIENTS

Apport par comprimé

NADH (forme réduite de B-nicotinamide adénine dinucléotide)

5 mg

Autres ingrédients : Cellulose, acide stéarique, Silice, triacétat de Glycérol (enrobage entérique).



Minceur- gestion des sucres



Sugar Défense

Description : Formule synergique regroupant des vitamines et des minéraux ainsi que plusieurs extraits de plantes spécifiques.

Conditionnement : 30 comprimés.

Conseil d'utilisation : 1 comprimé par jour avec un verre d'eau, au cours du repas.

INGRÉDIENTS	Apport par comprimé	En % des AJR*
Gymnema [Gymnema sylvestre] (extrait de feuille)	125 mg	
Kino de Malabar (Pterocarpus marsupium) (écorce et coeur du bois)	125 mg	
Acide alpha lipoïque	100 mg	
Figuier de barbarie (Opuntia streptacantha) (feuille)	50 mg	
Fenugrec (Trigonella foenum graecum) (graine)	50 mg	
Melon amer (Momordica charientia) (fruit)	50 mg	
Myrtille (Vaccinum myrtillus) (feuille)	50 mg	
Ginseng sibérien (Eleutherococcus senticosus) (racine)	25 mg	
Pissenlit (Taraxacum officinale) (racine)	25 mg	
Zinc (citrate de Zinc)	7,5 mg	75 %
N-acétyl L-carnitine	5 mg	
Vitamine B6	2 mg	142%
Chrome (picolinate de Chrome)	25 mcg	62,5%

Autres ingrédients : Agent de charge : cellulose, anti agglomérants : acide stéarique et Silice, carbonate de Magnésium, phosphate dicalcique et Maltodextrine.

*AJR = apports journaliers recommandés.



Stress-Sommeil



GABA

Description : Le gaba (acide gamma-aminobutyrique) est un neurotransmetteur qui joue un rôle clé au niveau du cerveau. Les études ont montré qu'il possède une puissante action relaxante. C'est pour cette raison que les chercheurs ont souvent tendance à présenter le gaba comme un antistress, un anxiolytique, un myorelaxant et un antidépresseur naturel. Bénéfique pour les insomniaques, les personnes hypertendues, les sportifs et les personnes en surpoids/obésité, le gaba a des effets positifs sur le comportement et les états émotionnels comme l'hostilité, la colère et l'agressivité.

Des niveaux adéquats au sein de l'organisme contribuent à favoriser l'apaisement et la relaxation.

Conditionnement : 90 comprimés.

Conseil d'utilisation : 1 comprimé par jour avec un verre d'eau, au cours du repas.

INGRÉDIENTS

Apport par comprimé

Gaba (acide gamma-amino-butyrique)

750 mg

Autres ingrédients : Agent de charge : cellulose. Anti-agglomérants : acide stéarique et silice.





Mélatonine B6

Description : La Mélatonine est connue en tant qu'hormone du sommeil. Ce produit est conditionné en comprimés à absorption sublingual.

Conditionnement : 60 comprimés.

Conseil d'utilisation : Laisser fondre un comprimé dans la bouche 1 heure avant le coucher.

INGRÉDIENTS	Apport par comprimé	En % des AJR*
Mélatonine	1,9 mg	
Vitamine B6	2 mg	100%

Autres ingrédients : Sorbitol, Xylitol, arôme naturel de citron, Silice, stéarate de Magnésium.

*AJR = apports journaliers recommandés.



Mélatonine

Description : Un dosage simple et efficace pour cette mélatonine qui permet d'aider à retrouver la sérénité d'un rythme jour nuit apaisé.

Conditionnement : 60 comprimés.

Conseil d'utilisation : 1 comprimé par jour avec un verre d'eau, 1 heure avant le coucher.

INGRÉDIENTS	Apport par comprimé
Mélatonine	1 mg

Autres ingrédients : Agent de charge : cellulose, Anti agglomérants : stéarate de Magnésium et Silice.



Mélatonine 5-HTP

Description : Ce produit contient de la Mélatonine, un extrait de Griffonia et des vitamines du groupe B.

Conditionnement : 60 comprimés.

Conseil d'utilisation : 1 comprimé par jour avec un verre d'eau, 1 heure avant le coucher.

INGRÉDIENTS	Apport par comprimé
L-5-HTP extrait de graines de Griffonia simplicifolia	50 mg
Mélatonine	1,9 mg
Riboflavine Vitamine B2	1.4 mg
Chlorhydrate de pyridoxine Vitamine B6	1.4 mg

Autres ingrédients : Antiagglomérant : Silice et stéarate de Magnésium. Agent de charge : Cellulose.



Mélatonine liquide 1 mg

Description : Ce produit est à base de mélatonine et aromatisé à la framboise.

Conditionnement : Flacon de 54 ml, 165 doses (1 dose = 6 gouttes)

Conseil d'utilisation : Prendre 6 gouttes une heure avant le coucher

INGRÉDIENTS	Apport pour 6 gouttes
Mélatonine	1 mg

Autres ingrédients : Glycérine végétale, eau, arôme de framboise.

Circulation



Rutine

Description : Ce produit est à base de Rutine.

Conditionnement : 60 comprimés.

Conseil d'utilisation : 1 comprimé par jour avec un verre d'eau, au cours du repas.

INGRÉDIENTS

Apport par comprimé

Rutine

200 mg

Autres ingrédients : Cellulose, phosphate de dicalcium, acide stéarique, stéarate de Magnésium et Silice.

Index Fonctionnel

NUTRIMENT	PRINCIPALES SOURCES	PRODUITS SOLARAY® OU KAL® CONTENANT CE NUTRIMENT
ANEMIE		
LACTOFERRINE	Première forme de lait maternel	COLOSTRUM LACTOFERRINE
VITAMINE B6	Pomme de terre, veau, lait, choux, légumes	B-COMPLEX
VITAMINE B12	Porc, veau, fromage, œufs, poisson	B-COMPLEX, METHYLCOBALAMINE
VITAMINE B9	Porc, veau, fromage, œufs, poisson	B-COMPLEX
FER	Oeufs, foie, germe de blé, végétaux verts	CITRATE DE FER
ANTI-OXYDANT		
ACIDE ELLAGIQUE	Grenade	GRENADE-POMEGRANATE
ACIDE ALPHA LIPOÏQUE	Foie, levure	ACIDE ALPHA LIPOÏQUE
Co Q10	Brocoli, soja, noix, épinards	Co Q10
LYCOPENE	Tomate, pastèque	LYCOPENE
PQQ Q10 NAC L-Glutation	Bio fermentation	PQQ Q10 NAC L-Glutation
QUERCETINE	Oignons, pommes, thé, brocoli, ail	QUERCETINE
SELENIUM	Produits de la mer, abats, viande et oléagineux	SELENIUM
ARTICULATIONS		
SILICE	Bambou tabashir	SILICE BAMBOU
OS	Ca, Mg, Zinc, Cu, vitamines K et D3	K2, VITAMINE D + A et D3, VITAMINE K2
DOULEUR	Bromélaïne, Saule blanc Salicine (Saule blanc) Glucosamine-Chondroïtine, MSM, Harpagophytum Curcumine Boswellia	IBUACTIN SAULE BLANC COX 2 Contrôle CURCUMA BOSWELLIA & HARPAGOPHYTUM
COLLAGENE	Peau de poisson	COLLAGEN COMPLETE
CANDIDA		
OLÉUROPEÏNE	Feuille d'Olivier	FEUILLE D'OLIVIER
AIL	Ail	AIL
GRAINES DE PAMPLEMOUSSE	Graines de Pamplemousse	GRAINES DE PAMPLEMOUSSE
PROBIOTIQUES	Souches bactériennes (non lactées)	ACIDOPHILUS PLUS BACILLUS COAGULANS
COMPLEXE	Graines de pamplemousse, acide caprylique, arbre à thé	CLEANSE CANDIDA
MONOLAUURINE	Noix de coco	MONOLAUURINE
CARVACROL	Origan	ORIGAN
CHEVEUX		
VITAMINES B+CYSTEINE	Oeufs, graines intégrales, foie, levure de bière et végétaux verts	HAIR NUTRIENTS
SILICE	Bambou tabashir	SILICE BAMBOU
CHOLESTEROL		
BERBERINE	Berberis	BERBERINE 250 mg
LEVURE DE RIZ ROUGE	Monascus purpureus	LEVURE DE RIZ ROUGE 600 mg
LEVURE DE RIZ ROUGE Q10	Monascus purpureus + CoQ10 + B3	LEVURE DE RIZ ROUGE Q10
LEVURE DE RIZ ROUGE Q10 OMEGA 3	Monascus purpureus + CoQ10 + Oméga 3	LEVURE DE RIZ ROUGE Q10 OMEGA 3
LÉCITHINE	Soja	LÉCITHINE

NUTRIMENT	PRINCIPALES SOURCES	PRODUITS SOLARAY® OU KAL® CONTENANT CE NUTRIMENT
CHOLESTEROL (cont.)		
AGE OMÉGA 3	Poissons de mers froides	OMEGA 3
AGE OMÉGA 3-6-9	Bourrache, poissons de mers froides, graines de lin	ULTRA OMÉGA 3-6-9
CIRCULATION		
BIOFLAVONOÏDES	Agrumes	SUPER BIO C
GINKGO BILOBA	Extrait de feuille de Ginkgo Biloba	GINKGO BILOBA
RUTINE	Agrumes, Sophora japonica	RUTINE
DEFENSES NATURELLES		
CARVACROL	Origan	ORIGAN COMPLETE
COLOSTRUM	Première forme de lait maternel	COLOSTRUM LACTOFERRINE
EXTRAITS DE PLANTES, MINÉRAUX ET ENZYMES	Plantes, légumes et fruits	RESPIR' PROTECT
VITAMINE C FONCTION INTESTINALE	Agrumes, acérola, tomates, kiwi	SUPER BIO C 1000 mg VITAMINE C 1000 mg VITAMINE C À CROQUER VITAMINE C EN POUDRE NON ACIDE VITAMINE C LIPOSOMALE
OLÉUROPÉINE	Feuille d'olivier	FEUILLE D'OLIVIER
VITAMINES, MINÉRAUX, COFACTEURS ET PLANTES	Fruits, légumes, champignons	CELL DEFENSE
CANNEBERGE COFACTEURS ET PLANTES	Baies de canneberge	CRANACTIN, D-MANNOSE
CHAMPIGNONS JAPONAIS, ARA 6	Reishi, Shitaké, Maitaké, mélèze	MAXIMUM
GRAINES DE PAMPLEMOUSSE	Graines de pamplemousse	GRAINES DE PAMPLEMOUSSE
GABA, L-THÉANINE ET COMPLEXE DE PLANTES	GABA, L-théanine, champignons médicinaux, Rhodiola	ADRENAL SUCCESS
MONOLAURINE	Noix de coco	MONOLAURINE
HUILE DE FOIE DE MORUE	Vitamine A et D	HUILE DE FOIE DE MORUE
BROMÉLAINE, VITAMINES, MINÉRAUX, PROBIOTIQUES, CHAMPIGNONS	Ananas, bacillus coagulans, acérola, plantes	IMMUFOCUS
DIGESTION/FLORE/MUQUEUSE		
PRO et PREBIOTIQUES	Fermentation de carotte	ACIDOPHILUS PLUS, BACILLUS COAGULANS ET INULINE
AMYLASE, PAPAÏNE, BROMÉLAINE, LIPASE	Fermentation microbienne, fruits	BROMÉLAINE, IBUACTIN JOUR
OMÉGA 7	Huile d'argousier	SUPER OMÉGA 3-7-9
L-GLUTAMINE	Fermentation microbienne	L-GLUTAMINE
BÉTAÏNE HCl	Betterave	BÉTAÏNE HCl avec PEPSINE
ENERGIE		
MULTI-VITAMINES ET MINÉRAUX	Fruits et légumes variés	SPECTRO, SPECTRO ENERGY
VITAMINES B	Œufs, graines complètes, foie, levure de bière et végétaux à feuilles vertes	B-COMPLEX
COENZYME Q10	Viandes rouges, Nicotatum tobacum	Q10
ZINC	Céréales complets, fruits de mer	ZINC
NADH	Viandes rouges, céréales complètes	NADH
L-DOPA	Mucuna pruriens	POIDS A GRATTER (Mucuna pruriens)
CHLOROPHYLLE	Feuille de mûrier	CHLOROPHYLLE
PQQ Q10 NAC L glutation	Bio fermentation	PQQ Q10 NAC L glutation
ENFANTS		
MULTIVITAMINES ET MINÉRAUX	Fruits et légumes variés	DINOSAURES MULTISAURUS

NUTRIMENT	PRINCIPALES SOURCES	PRODUITS SOLARAY® OU KAL® CONTENANT CE NUTRIMENT
FONCTION INTESTINALE		
CHARBON VÉGÉTAL	Charbon végétal	CHARBON VÉGÉTAL DE NOIX DE COCO
CHLOROPHYLLE	Feuille de mûrier	CHLOROPHYLLE
FONCTION HÉPATIQUE		
SILYMARINE ET COMPOSANTS DÉTOXIQUANTS	Chardon-marie, légumes verts	TOTAL CLEANSE FOIE
SILYMARINE	Chardon-marie	CHARDON-MARIE
FONCTION RENALE		
ORTIE	Ortie	ORTIE
PRÊLE, PISSENLIT, CÉLERI, THÉ VERT	Equisetum, Taraxacum, Apium, Camelia, Petroselinum, Uva ursi, entre autres	TOTAL CLEANSE REINS
GESTION DU SUCRE		
CHROME PICOLINATE	Levures, céréales complètes	PICOLINATE DE CHROME
CHROME, GYMNEMA, AAL, VANADIUM, ...	Céréales, légumes verts et plantes	SUGAR DEFENSE
BERBERINE	Berberis	BERBERINE 250 mg
MENOPAUSE ET SPM		
GATTILIER	Gattilier	GATTILIER (Vitex)
GLUCOSIDES TRITERPÉNIQUES	Actée à grappes	ACTÉE A GRAPPES
MINCEUR		
CARNITINE, HCA, CHROME	Fermentation microbiologique, Garcinia, dérivé de levures	BODY LEAN
CHROME, GYMNEMA, AAL	Dérivé de levures, plantes	SUGAR DEFENSE
CETONES	Framboise	CETONES DE FRAMBOISE
PEAU		
VITAMINES B ET VÉGÉTAUX A FEUILLES VERTES	Œufs, graines complètes, foie, levure de bière	B-COMPLEX
VITAMINE E	Avocat, muesli, huiles, pommes de terre	VITAMINE E 268 mg
AGE OMÉGA 3-6-9	Bourrache, poissons de mers froides, graines de lin	ULTRA OMÉGA 3-6-9
SILICE	Bambou tabashir	BAMBOU TABASHIR
COLLAGÈNE	Peau de poisson	COLLAGÈNE Type I et III Plus Solutil
STRESS/SOMMEIL		
VITAMINES B PLUS VIT. C ET VÉGÉTAUX A FEUILLES VERTES	Œufs, graines complètes, foie, levure de bière, agrumes, acérola, tomates, kiwi	COMPLEXE B + C
HYPERICINE	Millepertuis ou plante de St. Jean	MILLEPERTUIS
DAIDZINE	Kudzu	KUDZU
5-HTP	Griffonia	GRIFFONIA 5-HTP
L-THÉANINE	Thé vert	L-THÉANINE
HYPERICINE + 5-HTP	Millepertuis et Griffonia	GRIFFONIA+MILLEPERTUIS
MELATONINE	Mélatonine	MELATONINE, MELATONINE B6, MELATONINE 5 HTP, IBUACTIN NUIT
EXTRAIT DE PLANTES, ENZYMES, MELATONINE	Extrait de plantes, enzymes, mélatonine	IBUACTIN NUIT
GABA, L-THÉANINE ET COMPLEXE DE PLANTES	GABA, L-théanine, champignons médicinaux, Rhodiola	ADRENAL SUCCESS
MAGNÉSIMUM	Bisglycinate de Magnésium	BISGLYCINATE DE MAGNÉSIMUM
VUE		
LUTÉINE	Calendula, maïs, blettes	LUTEINE
ZÉAXANTHINE	Légumes à feuilles vert foncé, les fruits et les oeufs	ULTRA ZÉAXANTHINE

Index alphabétique des produits



RÉFÉRENCE	PRODUIT	PAGE
19504	Acide Alpha Lipoïque 250 mg - 30 capsules végétales	35
4825	Acidophilus Plus, non lacté Vegan - 30 capsules végétales	38
22554	Adrenal Success - 60 capsules végétales	59
93939	Ail - 100 capsules végétales	75
50367	Actée à grappes - 120 capsules végétales	58
79241	Ashwagandha - 60 capsules végétales	30
4270	B-Complex - 50 capsules	48
37698	Bacillus Coagulans et Inuline - 60 capsules végétales	39
54578	Bacopa - 60 capsules végétales	73
62892	Berbérine - 60 capsules végétales	46
85752	Bétaine HCl avec Pepsine - 60 capsules végétales	38
85959	Bisglycinate de Magnésium - 120 capsules végétales	56
29670	Bromélaïne 500 mg - 60 capsules végétales	40
888	BodyLean - 90 capsules	45
64797	Boswellia & Harpagophytum - 60 capsules végétales	70
56974	Calcium + Magnésium + Vitamine D - 90 capsules végétales	54
3205	Cat's Claw - 30 capsules végétales	71
75491	Cétones de framboise - 30 capsules végétales	45
91913	Champignon du Soleil - 60 capsules végétales	80
38985	Charbon Végétal - pot de 150 grammes	41
69452	Chardon-Marie - 60 capsules végétales	41
1184	Chlorella - 100 capsules végétales	42
17678	Chlorophylle 100 mg - 90 comprimés	41
89498	Chlorophylle liquide 20X - 59 ml	42
64643	Citrate de Potassium - 60 capsules végétales	54
49515	Cleanse Candida - 90 capsules végétales	66
31420	Cleanse Candida Plus Berbérine - 90 capsules végétales	67
83397	Collagen Bone Complete - 90 gélules végétales	70
11881	Complex B Plus Vitamine C - 100 capsules végétales	59
889	CoQ-10 - 30 capsules végétales de 30 mg	35
16576	CoQ-10 - 30 capsules végétales de 200 mg	36
3362	Cordyceps - 60 capsules végétales	81
840	CranActin - Voies urinaires - 60 capsules végétales	57
85990	Crinière de Lion - 60 capsules végétales	80
59878	Curcuma - 60 capsules végétales	71
10480	D-Mannose Plus CranActin® - 60 capsules végétales	57
24796	Extrait de graines de pamplemousse liquide - 100 mg	67
17133	Extrait de graines de pamplemousse - 60 capsules végétales	68
92371	Fer - 60 capsules végétales	55
3757	Feuille d'Olivier - 30 capsules	68
3956	Gattilier - Vitex - 60 capsules végétales	57
3600	Ginkgo Biloba - 60 capsules végétales	73
88531	Grenade-Pomegranate - 60 capsules végétales	37
36669	Griffonia simplicifolia 5-HTP - 60 capsules végétales	60
24042	Griffonia (5-HTP) Plus Millepertuis - 30 capsules végétales	60
4790	Hair Nutrients - 60 capsules végétales	47
53535	Huile d'Origan - 60 softgels	68

RÉFÉRENCE	PRODUIT	PAGE
30732	Ibuactin - 30 capsules végétales	71
41853	Ibuactin Nuit - 30 capsules végétales	60
92158	Immufocus - 90 capsules végétales	77
3680	Kudzu - 60 capsules végétales	61
66550	L-Glutamine - 50 capsules végétales	39
4931	L-Glutathion - 60 capsules végétales	42
4992	L-Théanine - 45 capsules végétales	61
8300	Lécithine déshuillée - 100 capsules	46
446	Levure de Riz Rouge - 45 capsules végétales	62
8892	Levure de Riz Rouge Plus CoQ10 - 60 capsules végétales	62
98332	Levure de Riz Rouge - CoQ10 - Oméga 3 - 60 softgels	62
72290	Lutein Eyes - 60 capsules végétales	63
87877	Lycopène - 60 softgels	37
3687	Maca - 60 capsules végétales	58
24964	Magnésium - 90 capsules végétales	55
46448	Maitake - 60 capsules végétales	79
3775	Millepertuis - 60 capsules végétales	61
41167	Monolaurine - 60 capsules végétales	69
86815	MSM - 60 capsules	72
57232	NAC (N-Acétyl-Cystéine) - 60 capsules végétales	43
74655	Origan - 30 ml	69
15355	Ortie - 100 capsules végétales	75
49571	Picolinate de Chrome - 100 comprimés	46
67238	Pois à gratter - 60 capsules végétales	33
35261	PQQ CoQ-10 plus NAC et L-glutathion réduit - 30 capsules végétales	36
73214	Prénatal Multi - 60 comprimés	74
79219	Prostate Défense - 60 capsules végétales	34
38150	Quercétine - 90 capsules végétales	37
69958	Reishi - 60 capsules végétales	79
94040	Respir' Protect - 30 capsules végétales	76
18730	Saule Blanc - 60 capsules végétales	72
1555	Schizandra - 100 capsules végétales	43
19388	Sélénium - 90 capsules végétales	37
29040	Serrapeptase - 90 capsules végétales	72
90463	Shiitake - 60 capsules végétales	79
3075	Silice Bambou - 60 capsules végétales	65
89099	Spectro Energy! - 60 capsules végétales	32
11257	Spectro Multi-Vita-Min - 60 capsules végétales	31
70381	Spiruline - 100 capsules végétales	34
4460	Super Bio C - tamponnée - 100 capsules végétales	49
35860	Super Oméga 3-7-9 Plus Vitamine D3 - 60 softgels	40
28314	Super Rhodiola - 60 capsules végétales	33
8363	Total Cleanse Foie - 60 capsules végétales	43
8364	Total Cleanse Reins - 60 capsules	44
29820	Tribulus - 60 capsules végétales	33
39917	Triphala - 90 capsules végétales	44
71909	Ultra Zeaxanthine - 30 capsules végétales	64
4490	Vitamine C 500 mg. - 100 pastilles à croquer	50
4453	Vitamine C 1000 mg. - 100 comprimés	50
46897	Vitamine C en Poudre - 227 grammes	51
66847	Vitamine C Liposomale 1ère génération - 60 capsules	51
73756	Vitamine C Liposomale 8ème génération - 100 capsules végétales	52
38902	Vitamine C & D - 60 capsules végétales	52
72962	Vitamine C & Échinacée - 60 capsules végétales	53
4162	Vitamine E 268 mg. - 50 gélules	53
67730	Vitamine K-2 (Menaquinone-7) - 30 capsules végétales	53
3690	Wild Yam - 60 capsules végétales	58
85164	Zinc - 60 capsules végétales	55

RÉFÉRENCE	PRODUIT	PAGE
67107	Cell Defense - 60 comprimés	92
26154	Collagène Type I et III - Pot de 298 g	89
55904	Colostrum Lactoferrine - 60 capsules végétales	91
10446	COX 2 Contrôle - 60 comprimés	88
50637	Dinosaures MultiSaurus - 60 comprimés	87
73228	GABA - 90 comprimés	96
21245	Huile de foie de morue - 100 gélules	85
93603	L-Tyrosine - 30 comprimés	84
43065	Maximum NK Cells - 60 comprimés	93
38647	Mélatonine - 60 comprimés	97
74856	Mélatonine B6 - 60 comprimés	97
17699	Mélatonine 5-HTP - 60 comprimés	97
31025	Mélatonine liquide 1 mg - Flacon de 54 ml.	97
73151	NADH - 30 comprimés	94
84006	Oméga 3 - 60 gélules	90
60295	Rutine - 60 comprimés	98
11903	Sugar Défense - 30 comprimés	95
10390	Ultra Oméga 3-6-9 - 50 gélules	90
5315	Vitamine B12 (Méthylcobalamine) - 90 comprimés	85
18044	Vitamine D3 liquide - 53 ml.	86
85865	Vitamine D3 softgel - 100 softgels	86



[illegible]

INFORMATIONS RÉSERVÉES AUX PROFESSIONNELS

Pour plus d'informations sur nos produits,
nous vous invitons à consulter notre site :

www.noria-distribution.com



Noria

7 Boulevard Docteur Joseph Denoyes · 66000 Perpignan (France)
T. 04 68 35 41 31 · Fax : 04 68 38 53 27
www.noria-distribution.com

